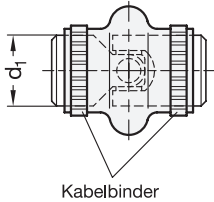
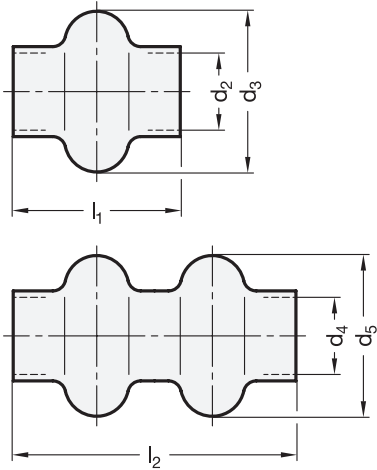


3.1
3.2
3.3
3.4
3.5
3.6
3.7
3.8
3.9
3.10



- 2

Form
- E für Einfachgelenke
- D für Doppelgelenke

1

d ₁ Gelenk-Ø	d ₂ Form E	d ₃ Form E	d ₄ Form D	d ₅ Form D	l ₁ Form E	l ₂ Form D
16	15	28	16	35	34	55
22	20,5	40	20	36	45	65
25	24,5	48	24	44	50	70
28	27,5	52	28	51	56	80
32	30,5	56	32	62	65	90
36	35,5	66	-	-	72	-
42	40	75	40	73	82	120
45	45	84	-	-	95	-
50	50	92	50	90	108	155
58	56	100	-	-	122	-

Ausführung

- Gummi bei Form E

Chloropren-Kautschuk (CR)

schwarz
- Kunststoff bei Form D

Polyvinylchlorid (PVC)

schwarz
- RoHS

Durch die Schutzhülle HA 808.9 werden Gelenke gegen Verschmutzen geschützt.
Gleichzeitig können sie mit Fett gefüllt werden, wodurch bei Kreuzgelenken mit Gleitlager für eine Dauerschmierung Vorsorge getroffen wurde.
Zur Befestigung der Schutzhülle am Gelenk werden zwei Kabelbinder mitgeliefert.

Hinweise	Seite
DIN 808 Kreuzgelenke mit Gleitlager (Stahl)	QVX
DIN 808 Kreuzgelenke mit Gleitlager (Edelstahl)	QVX
DIN 808 Kreuzgelenke mit Nadellager (Stahl)	QVX

Technische Informationen	QVX
Kunststoff-Eigenschaften	

Bestellbeispiel	1 d ₁
HA 808.9 -25-E	2 Form