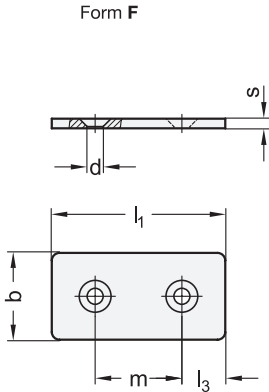
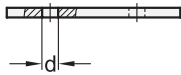


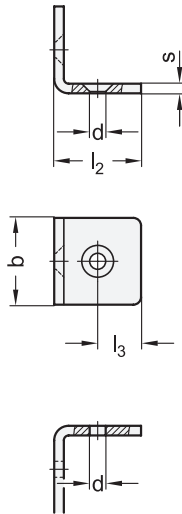
Kennziffer 1 mit Senkung



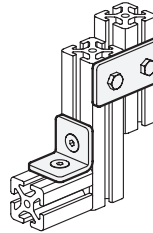
Kennziffer 2 ohne Senkung



Form L



Anwendungsbeispiele



**3 Form**

- F Lasche
- L Winkel

**4 Kennziffer**

- 1 mit Bohrung für Senkschrauben DIN 7991
- 2 mit Bohrung ohne Senkung

<b>1</b>	<b>2</b>	<b>2</b>				
b	l <sub>1</sub> Form F	l <sub>2</sub> Form L	l <sub>3</sub>	m	d	s
20	40	20	10	20	5,2	3
30	60	30	15	30	6,3	4
40	80	40	20	40	8,3	5
45	90	45	22,5	45	8,3	5

**Ausführung**

**Stahlblech**

- verzinkt, blau passiviert
- kunststoffbeschichtet
- schwarz, RAL 9005, strukturmatt
- silber, RAL 9006, strukturmatt



**ZB**

- SW
- SR

RoHS

Winkel und Laschen GN 967 werden insbesondere in Verbindung mit Profilsystemen eingesetzt. Flächengleiche bzw. rechteckige Verbindungen lassen sich so platzsparend und stabil realisieren.

Über die Profilsystemtechnik hinaus können die Winkel und Laschen für vielfältige Fixierungs- und Halteaufgaben z. B. im Vorrichtungsbau eingesetzt werden.

Bei der Kennziffer 2 sind die Bohrungen ohne Senkung ausgeführt, um die Befestigung mittels Zylinderschrauben, Muttern oder Nieten zu ermöglichen.

Bestellbeispiel (Lasche)

**GN967-40-80-F-1-SW**

- 1 b
- 2 l<sub>1</sub>
- 3 Form
- 4 Kennziffer
- 5 Oberfläche

Bestellbeispiel (Winkel)

**GN967-30-30-L-1-ZB**

- 1 b
- 2 l<sub>2</sub>
- 3 Form
- 4 Kennziffer
- 5 Oberfläche