

2 Form

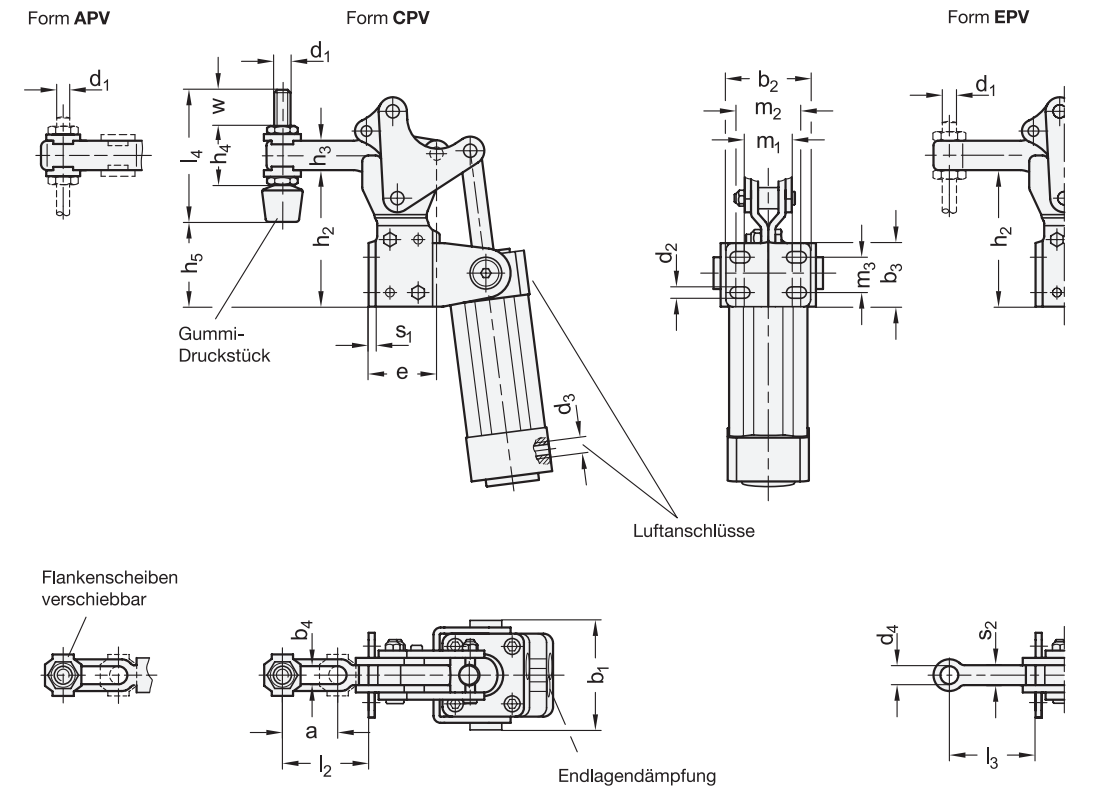
- APV** Spannarm mit Langloch, mit 2 Flankenscheiben
- CPV** Spannarm mit Langloch, mit 2 Flankenscheiben und Andrückschraube GN 708.1
- EPV** Spannarm mit Buchse

3 Kennzeichen

- M** Magnetkolben

Größe		F_H in N	F_S in N	$a \approx$	$b_1 \approx$	b_2	b_3	b_4	d_1	d_2	d_3	d_4	Innen-Ø Anschluss-schlauch	$e \approx$
Form APV	Form EPV	Haltekraft	Spannkraft bei 6 bar \approx											
Form CPV														
220	-	2200	870	35	62	48	36	6,3	M 6	6,5	G 1/8	-	4	38,3
440	-	4400	1220	35	74	65	54	10,3	M 10	8,5	G 1/4	-	6	54,1
-	850	8500	2280	-	87,5	75	75	-	M 12	10,5	G 1/4	12,5	8	70,7

Größe		$h_1 \approx$	h_2	h_3	$h_4 \approx$	h_5	$l_1 \approx$	$l_2 \approx$	$l_3 \approx$	l_4	m_1	m_2	m_3	r	s_1	s_2	w
Form APV	Form EPV																Verstellweg
Form CPV																	
220	-	221	77	16,6	26	60,3	161	51	-	65	30	34	20	96	3,5	-	27
440	-	287	106	24	38	78	195	60	-	77	42,5	46,5	30	125	5	-	18
-	850	355	140	31	-	-	229	-	68	-	52	56	55	151	6	12	-



Ausführung

Spannmechanik

- Stahl
- Grundkörper phosphatiert
- Lagerbolzen / Lagerbuchsen gehärtet / geschliffen
- doppelwirkender Zylinder
 - mit einstellbarer Endlagendämpfung
 - Höchstdruck 6 bar
- bewegliche Teile mit Spezialfett geschmiert

Flankenscheiben GN 898 bei Form APV / CPV

Stahl
verzinkt, blau passiviert

Andrückschraube GN 708.1 bei Form CPV

- Stahl verzinkt, blau passiviert
- Druckstück
 - Gummi, Chloropren-Kautschuk (CR)
 - Härte 85 Shore A ≈
 - aufvulkanisiert
 - schwarz
 - Form A (gerade Druckfläche)

RoHS

Schnellspanner „Longlife“ GN 962 sind mit einem verstärkten Grundkörper und gehärteten und geschliffenen Lagerbolzen / -buchsen ausgestattet. Aus diesem Grund eignen sie sich für Anwendungen, bei denen große Kräfte auftreten, vor allem aber eine lange Lebensdauer erforderlich ist.

Im Interesse einer langen Lebensdauer von Spannmechanik und Pneumatikzylinder sollte der Betriebsdruck 6 bar nicht überschreiten und eine Druckluft-Wartungseinheit vorgeschaltet sein.

Schnellspanner GN 962 sind serienmäßig mit einem Magnetkolben ausgestattet. In Verbindung mit Sensoren GN 3380 ist damit eine Endlagenabfrage möglich.

Technische Informationen	Seite
Weitere Hinweise zu Schnellspannern (pneumatisch)	QVX
Zubehör	
Andrückschrauben (für Form APV)	QVX ff.
GN 801 Halter für Andrückschrauben (für Form APV)	QVX
GN 3380 Sensor	QVX

Bestellbeispiel	1 Größe
GN 962-440-APV-M	2 Form
	3 Kennzeichen