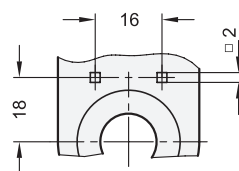
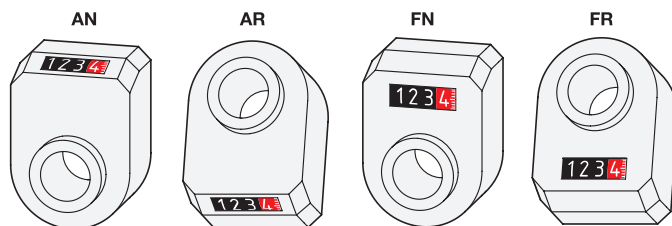


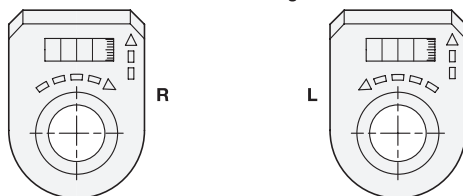
Ansicht von der Rückseite
Vierkantaufnahme, 5 mm tief



Anzeigeposition



Zählrichtung



elesa

Original design DD51 / DD51.SST



2 Anzeigeposition

- AN** schräg, oben
- AR** schräg, unten
- FN** gerade, oben
- FR** gerade, unten

3 Zählrichtung

- R** Zahlenwert steigend bei Rechtsdrehung
- L** Zahlenwert steigend bei Linksdrehung



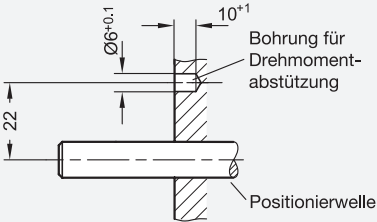
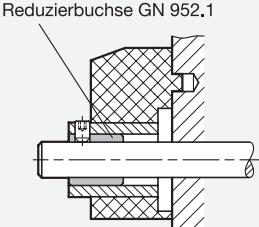
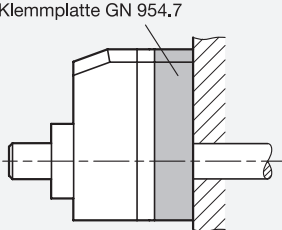
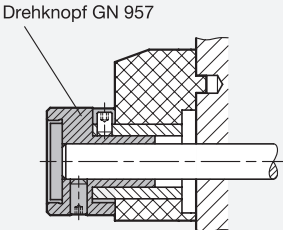
Zählwerk

Anzeige nach 1 Spindelumdrehung

0000	0000	0000	0000	entspricht Gewindesteigung	max. Drehzahl / min.
0010	001.0	00.10	0.010	1	1500
00125	001.25	00.125	0.0125	1,25	1500
0015	001.5	00.15	0.015	1,5	1500
0020	002.0	00.20	0.020	2	1250
0025	002.5	00.25	0.025	2,5	1000
0030*	003.0*	00.30	0.030	3	830
0040**	004.0**	00.40	0.040	4	625
0050	005.0	00.50	0.050	5	500
0060	006.0	00.60	0.060	6	415
0080	008.0	00.80	0.080	8	315
0100	010.0	01.00	0.100	10	250

* geeignet für Lineareinheiten GN 291 ff. Ø 18 ** geeignet für Lineareinheiten GN 291 ff. Ø 30

Montagehinweise und Zubehör

<p>Zur Montage des Stellsungsanzeigers wird für die Drehmomentabstützung eine entsprechend angeordnete Aufnahmebohrung benötigt.</p> 	<p>Wird der Stellsungsanzeiger mit kleineren Wellendurchmessern eingesetzt, kann der Hohlwellendurchmesser Ø 14 H7 mit Reduzierbuchsen GN 952.1 verringert werden.</p> 
<p>Mit Klemmplatten GN 954.7 können Spindeln nach dem Verstellen geklemmt und damit gegen selbsttätiges oder unbeabsichtigtes Verdrehen gesichert werden.</p> 	<p>Soll reduziert und gleichzeitig ein Drehknopf angebaut werden, stehen Drehknöpfe GN 957 zur Auswahl, die beide Funktionen in einem Element vereinen.</p> 

Ausführung

Gehäuse

Kunststoff, Polyamid (PA)

- Farbe
 - orange, RAL 2004, glänzend
 - grau, RAL 7035, glänzend
 - schwarzgrau, RAL 7021, glänzend
- Einsatztemperatur 0 °C bis +80 °C
- öl- und lösungsmittelbeständig



Sichtscheibe

Kunststoff, Polyamid (PA-T), transparent

Zählwerk

- Ziffern weiß
- Vorkommastellen schwarz hinterlegt
- Dezimalstellen rot hinterlegt mit zusätzlicher Skala

GN 954

- Hohlwelle
 - Stahl, brüniert
 - abgedichtet mit O-Ring
- Gewindestift DIN 916
 - Stahl, brüniert

GN 954.2

- Hohlwelle
 - Edelstahl 1.4305
 - abgedichtet mit O-Ring
- Gewindestift DIN 916
 - Edelstahl A1

RoHS

Auf Anfrage

- andere Zählwerkzeuge
- Stellsungsanzeiger GN 954 mit Blockierhebel

Stellsungsanzeiger GN 954 / GN 954.2 haben ein direkt angetriebenes Zählwerk mit digitaler Positionsangabe. Die Ziffern sind gut ablesbar gestaltet und erscheinen durch den Lupeneffekt der Sichtscheibe vergrößert. Die beiden Gehäuseelemente sind durch Ultraschall verschweißt, wodurch das Gehäuse besonders stabil und kompakt ist. Die Moosgummidichtung verhindert die Übertragung von Vibrationen auf das Zählwerk und dient zur Abdichtung.

Technische Informationen

	Seite
weitere Erläuterungen zu Stellsungsanzeigern	QVX
ISO-Passungen	QVX
Kunststoff-Eigenschaften	QVX
Edelstahl-Eigenschaften	QVX

Zubehör

GN 952.1 Reduzierbuchsen	QVX
GN 954.1 Zwischenplatte	QVX
GN 954.7 Klemmplatten	QVX
GN 957 Drehknöpfe	QVX
GN 957.1 Drehknöpfe	QVX

Bestellbeispiel (Hohlwelle Stahl)

GN 954-001.0-FN-R-GR

- | | |
|---|-----------------|
| 1 | Zählwerk |
| 2 | Anzeigeposition |
| 3 | Zählrichtung |
| 4 | Farbe |

Bestellbeispiel (Hohlwelle Edelstahl)

GN 954.2-005.0-AN-L-OR

- | | |
|---|-----------------|
| 1 | Zählwerk |
| 2 | Anzeigeposition |
| 3 | Zählrichtung |
| 4 | Farbe |