

elesa
Original design BS52R

Ausführung

Kunststoff, Polyamid (PA)
schwarz, matt

RoHS

Technische Informationen

Kunststoff-Eigenschaften

Seite

2414

Die Zwischenplatte GN 953.1 dient in Kombination mit Stellungsanzeigern GN 953 / GN 953.2 zur Überbrückung von Wellenansätzen, Stellringen und dergleichen.

Die Bohrungen $\varnothing 2,2$ dienen zur maschinenseitigen Befestigung mit z.B. Linsenkopf-Blehschrauben nach DIN ISO 7049.

Hinweise

GN 953 Stellungsanzeiger (Hohlwelle Stahl)

GN 953.2 Stellungsanzeiger (Hohlwelle Edelstahl)

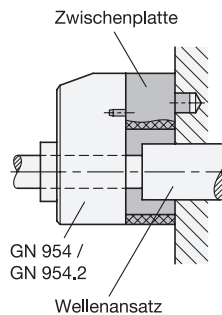
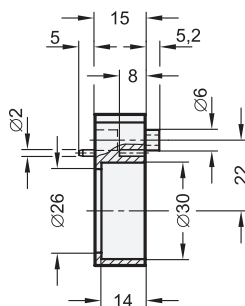
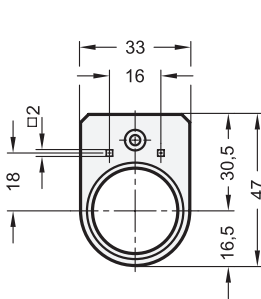
Seite

338

338

Bestellnummer

GN 953.1



elesa
Original design BS51

Ausführung

Kunststoff, Polyamid (PA)
schwarz, matt

RoHS

Technische Informationen

Kunststoff-Eigenschaften

Seite

2414

Die Zwischenplatte GN 954.1 dient in Kombination mit Stellungsanzeigern GN 954 / GN 954.2 zur Überbrückung von Wellenansätzen, Stellringen und dergleichen.

Die Vierkantbohrungen dienen zur maschinenseitigen Befestigung mit z.B. Linsenkopf-Blehschrauben nach DIN ISO 7049.

Hinweise

GN 954 Stellungsanzeiger (Hohlwelle Stahl)

GN 954.2 Stellungsanzeiger (Hohlwelle Edelstahl)

Seite

340

340

Bestellnummer

GN 954.1