

1.1

1.2

1.3

1.4

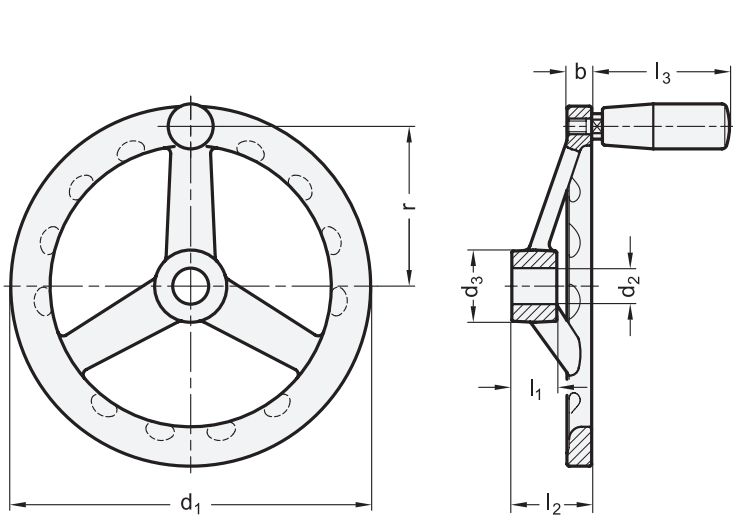
2.1

2.2

2.3

2.4





ROST
FREI
**

- 2

Bohrungskennzeichen
- B ohne Nabennut
- K mit Nabennut DIN 6885-1 P9
- 4
- Form
- A ohne Griff
- D mit drehbarem Griff

d ₁	d ₂ H8 Bohrung		b	d ₃	l ₁	l ₂ ≈	l ₃ ≈	r	Ø Zylindergriff	Anzahl der Speichen
100	10	12	7	20	15	27,5	45	44	18	3
125	12	14	9	24	16	28,5	55	55	21	3
140	14	16	10	28	18	30,5	70,5	62	23	3
160	14	16	11	31	20	35,5	70,5	71	23	3
200	18	20	14	36	23	39	70,5	90	23	3

Ausführung

Radkörper

- Edelstahl-Feinguss 1.4308
- Nabe bearbeitet
- Radkranz gedreht
- matt gestrahlt

Drehbare Zylindergriffe ähnlich GN 598.1

- Kunststoff, Phenolharz (PF)
- schwarz, glänzend
- Achsteil
- Edelstahl 1.4301

RoHS

Handräder GN 949 sind so gestaltet, dass sie hygienische Anforderungen erfüllen.
Die Zylindergriffe sind aus Phenolharz, was generell eine gute Beständigkeit gegenüber chemischen Einflüssen bietet.

Technische Informationen	Seite
Passfedernuten DIN 6885-1	QVX
Querbohrungen GN 110	QVX
ISO-Passungen	QVX
Edelstahl-Eigenschaften	QVX
Zubehör	
GN 184.5 Vorlegescheiben (zur axialen Befestigung)	QVX

Bestellbeispiel	1 d ₁
GN949-125-B12-A	2 Bohrungskennzeichen
	3 d ₂
	4 Form