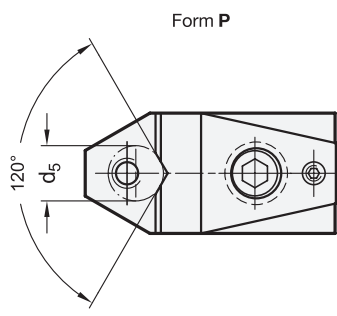
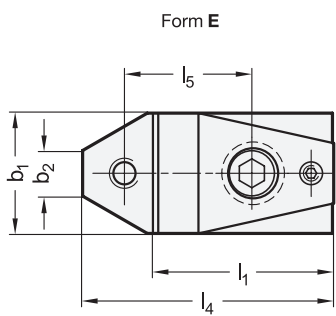


- 3

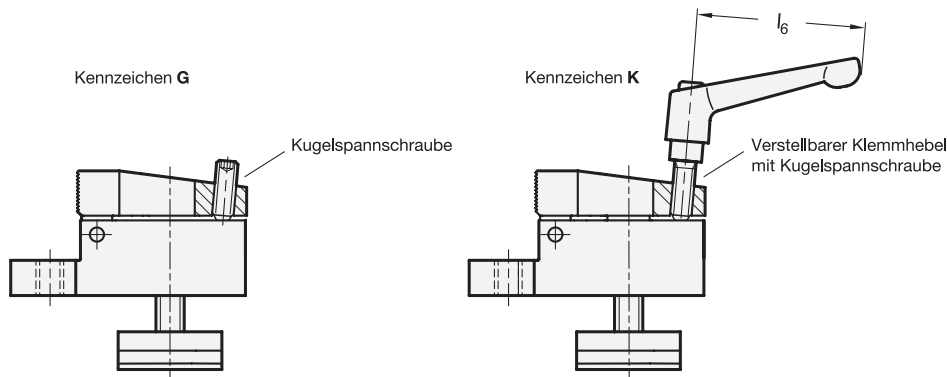
Form
- E mit geriffelter Spannbacke
- P mit Prismen-Spannbacke
- 4

Kennzeichen
- G Spannhub mit Kugelspannschraube
- K Spannhub mit verstellbarem Klemmhebel

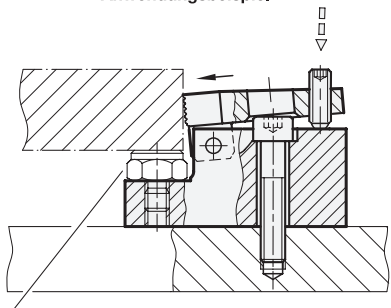


1		2		FS in kN max. Spannkraft	b1	b2	d2	d3	d4	d5		h1	h2
a	Nutbreite	d1								min.	max.		
10		M 8		7	32	12,1	8,4	M 8	M 8	4	26	44	40
14		M 12		15	48	16	13	M 12	M 12	4	26	53	45
18		M 16		21,5	68	18,8	17	M 16	M 16	4	26	72	60

a	h3	h4 ±0,01	l1	l2	l3	l4	l5	l6	s	max. Anzugs- drehmoment MA in Nm
Nutbreite									Spannweg	
10	28	15	52	28	30	72,5	38	63	3	3
14	27	15	72	40	44	100	55	78	4	9
18	38	20	86	41	56	126	63	108	7	20



Anwendungsbeispiel



Positionierelement GN 408.1

Ausführung

Spannmechanik

- Stahl
- einsatzgehärtet
- brüniert

Befestigungsset

- Mutter für T-Nuten
- Vergütungsstahl
- Festigkeitsklasse 10
- brüniert
- Zylinderschraube ISO 4762
- Stahl
- Festigkeitsklasse 12.9
- brüniert

Kugelspannschraube bei Kennzeichen G

- Vergütungsstahl
- brüniert
- Kugel gehärtet

Verstellbarer Klemmhebel bei Kennzeichen K

- Griff
- Zink-Druckguss
- kunststoffbeschichtet
- schwarz, RAL 9005, strukturmatt
- Einsatz / Halteschraube
- Vergütungsstahl, brüniert
- Kugel gehärtet

RoHS

Mit Niederzugspannern GN 9190.2 werden Werkstücke mit einer drehbar gelagerten Spannbacke gespannt. Die Spannkraft wirkt dabei seitlich und von oben mit Niederzugseffekt auf das Werkstück und spannt dieses gegen Festanschläge sowie die Auflagefläche. Das in der Auflage integrierte Gewinde nimmt bei Bedarf beliebige Positionier- oder Stützelemente auf. Der Spannweg der Spannbacke resultiert aus dem Einschraubweg des Klemmgewindes d_4 . Beim Lösen der Klemmschraube wird die Spannbacke per Federkraft zurückgestellt. Die geringe Bauhöhe der Niederzugspanner ermöglicht in vielen Fällen eine vollflächige Bearbeitung des Werkstücks. Niederzugspanner können direkt, z. B. in einer Vorrichtungplatte eingeschraubt oder auf Maschinentischen mit T-Nuten befestigt werden. Zusätzlich lassen sie sich mit den Auflageleisten GN 9190.3, die als Zubehör erhältlich sind, in beliebiger Position quer zur T-Nut positionieren.

Hinweise

- GN 9190** Niederzugspanner (mit Spiral-Spannhebel) QVX
- GN 9190.1** Niederzugspanner (mit Spanngewinde) QVX

Technische Informationen

- Festigkeitswerte von Muttern QVX
- Festigkeitswerte von Schrauben QVX

Zubehör

- GN 9190.3** Auflageleisten QVX

Bestellbeispiel	
1	a
2	d_1
3	Form
4	Kennzeichen
GN9190.2-14-M12-P-K	