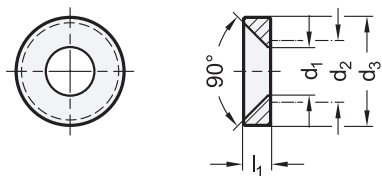


Form U



#### 4 Form

**U** Unterlegscheibe

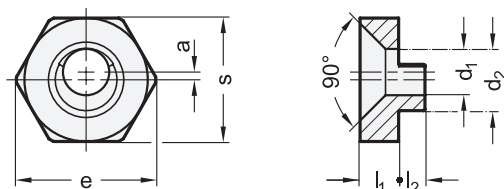
**E** Einstellscheibe

**AO** Buchse,  
ohne Zentrierung

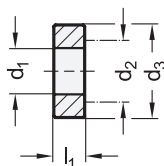
**AE** Buchse,  
Zentrierung einseitig

**AB** Buchse,  
Zentrierung beidseitig

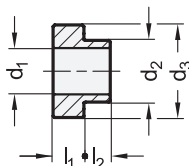
Form E



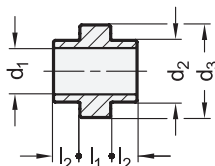
Form AO



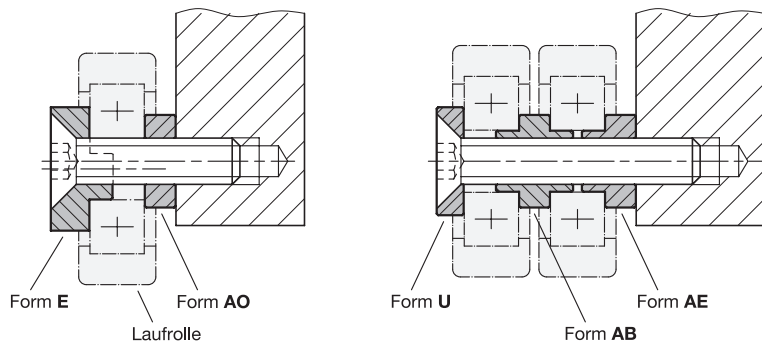
Form AE



Form AB



#### Anwendungsbeispiele



1

2

3

Form U						
d <sub>1</sub>	d <sub>2</sub> Bohrung Laufrolle	l <sub>1</sub>	d <sub>3</sub>	passend für GN 753 - Kennziffer 1	GN 753.1 - Kennziffer 1	für Senkschrauben
4	5	2,5	10	19-B5	22-B5	M 4
5	6	3	12	19-B6, 22-B6, 26-B6	25-B6	M 5
6	8	3,5	14	22-B8	30-B8	M 6
8	10	4,5	18	26-B10	35-B10, 42-B10, 50-B10	M 8

1

2

3

Form E									
d <sub>1</sub>	d <sub>2</sub> Bohrung Laufrolle	l <sub>1</sub>	a	e	l <sub>2</sub>	s	passend für GN 753 - Kennziffer 1	GN 753.1 - Kennziffer 1	für Senkschrauben
4	5	3,5	0,5	11,3	2	10	19-B5	22-B5	M 4
5	6	4	0,5	14,7	2,5	13	19-B6, 22-B6, 26-B6	25-B6	M 5
6	8	5	1	18,1	3	16	22-B8	30-B8	M 6
6	10	5	1	18,1	3	16	26-B10	35-B10	M 6
8	10	6	1	23,7	4	21	26-B10	42-B10, 50-B10	M 8

1

2

3

Form AO / AE / AB							
d <sub>1</sub>	d <sub>2</sub> Bohrung Laufrolle	l <sub>1</sub>	d <sub>3</sub>	l <sub>2</sub> Form AE / AB	passend für GN 753 - Kennziffer 1	GN 753.1 - Kennziffer 1	für Schrauben
4	5	3	8	2	19-B5	22-B5	M 4
5	6	3	10	2,5	19-B6, 22-B6, 26-B6	25-B6	M 5
6	8	4	12	3	22-B8	30-B8	M 6
8	10	3	14	3,5	26-B10	35-B10	M 6
8	10	4	18	4	26-B10	42-B10, 50-B10	M 8

Ausführung	5
Edelstahl 1.4305	NI
blank	
RoHS	

Befestigungselemente GN 753.2 sind auf Laufrollen GN 753.1 bzw. GN 753 abgestimmt. Mit Scheiben der Form U werden Laufrollen kompakt und form-schön mittels Senkschraube befestigt. Scheiben der Form E ermöglichen durch ihre exzentrische Befestigungsbohrung die radiale Einstellung von Laufrollen.

Mit Buchsen der Formen AO, AE und AB können eine oder mehrere Lauf-rollen in einem definierten Abstand zueinander bzw. zur Befestigungsfläche montiert werden. Der Zentrierbund der Formen AE und AO positioniert die Buchsen und sorgt für Formschluss mit der Aufnahmebohrung.

Hinweise	Seite
GN 753.1 Laufrollen	338
Hinweise	Hauptkatalog Seite
GN 753 Laufrollen	2021
Technische Informationen	
Edelstahl-Eigenschaften	2158

Bestellbeispiel	1	d <sub>1</sub>
	2	d <sub>2</sub>
	3	l <sub>1</sub>
	4	Form
	5	Werkstoff
GN 753.2-8-10-4-AE-NI		