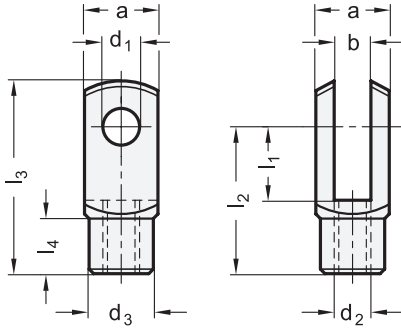


3.1  
3.2  
3.3  
3.4  
3.5  
3.6  
3.7  
3.8  
3.9  
3.10

DIN 71752

GN 751  
Form A



ROST  
FREI  
\*\*

**4 Form**

A Bolzen mit Sicherungsring  
DIN 471

d <sub>1</sub> H9/h11	l <sub>1</sub>		d <sub>2</sub>	a	b	d <sub>3</sub>	l <sub>2</sub>		l <sub>3</sub>		l <sub>4</sub>
	kurz	lang					kurz	lang	kurz	lang	
4	8	16	M 4	8	4	8	16	24	21	29	6
5	10	20	M 5	10	5	9	20	30	26	36	7,5
6	12	24	M 6	12	6	10	24	36	31	43	9
8	16	32	M 8	16	8	14	32	48	42	58	12
10	20	40	M 10	20	10	18	40	60	52	72	15
12	24	48	M 12	24	12	20	48	72	62	86	18
14	28	56	M 14	28	14	24	56	85	72	101	22,5
16	32	64	M 16	32	16	26	64	96	83	115	24
20	40	-	M 20	40	20	34	80	-	105	-	30

**Ausführung**

**Gabelkopf**

Edelstahl 1.4301  
blank

NI

**Bolzen** bei Form A  
Edelstahl 1.4301  
blank

**Sicherungsring DIN 471** bei Form A  
Edelstahl 1.4122

RoHS

**Auf Anfrage**

- Gabelkopf in Anlehnung an DIN 71752 mit d<sub>1</sub> = 30 und 35

**Technische Informationen**

ISO-Passungen	2391
Edelstahl-Eigenschaften	2422

**Zubehör**

GN 752 Gelenkstücke (Stahl / Edelstahl)	1693
---	------

Gabelköpfe DIN 71752 / GN 751 übertragen Zug- und Schubkräfte z. B. von Gestängen, Hebeln oder Seilzügen. Dabei ermöglichen die langen Ausführungen einen größeren Schwenkwinkel.

Die Gabelköpfe mit Bolzen bilden in Kombination mit anwendungsseitigen Laschen oder Gelenkstücken GN 752 Gabelgelenke. Die Bolzen werden mittels Sicherungsring axial gesichert.

Die Abmessungen der Gabelköpfe GN 751 entsprechen der DIN 71752.

**Hinweise**

Hinweise	Seite
DIN 71752   GN 751 Gabelköpfe (Stahl)	1690
DIN 71752   GN 751 Gabelköpfe (Aluminium)	1692
GN 751.1 Gabelgelenke (Stahl, mit drehbarem Schaft)	ganternorm.com

**Bestellbeispiel (ohne Bolzen)**

1 d <sub>1</sub>
2 l <sub>1</sub>
3 d <sub>2</sub>
5 Werkstoff

**DIN 71752-6-24-M6-NI**

**Bestellbeispiel (mit Bolzen)**

1 d <sub>1</sub>
2 l <sub>1</sub>
3 d <sub>2</sub>
4 Form
5 Werkstoff

**GN 751-8-16-M8-A-NI**