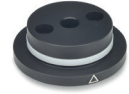
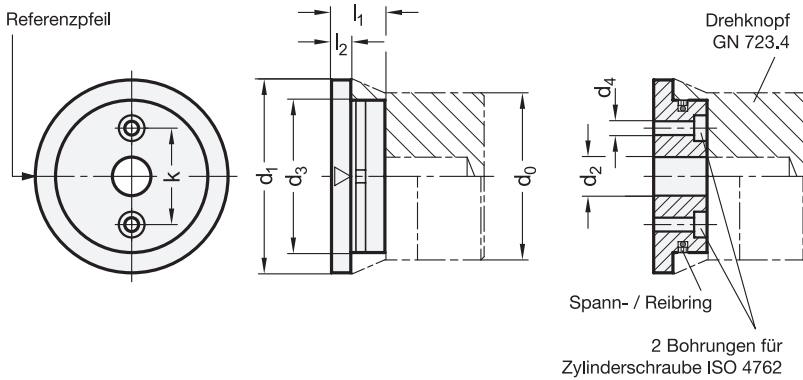


Referenzpfeil


 **Form**

- A** mit Reibring  
**B** ohne Reibring

<b>d<sub>0</sub></b> Drehknopf Ø GN 723.4	<b>d<sub>1</sub></b>	<b>d<sub>2</sub></b> H8		<b>d<sub>3</sub></b> -0,1	<b>d<sub>4</sub></b>	<b>k</b>	<b>l<sub>1</sub></b>	<b>l<sub>2</sub></b>
27	33,5	B 6	-	23,3	3,4	13	11,2	4
34	41	B 6	B 8	29,3	3,4	18	14,2	5
42	50	B 8	B 10	37,3	4,5	24	16,2	5

**Ausführung****Flansch**

- Aluminium
- eloxiert, schwarz
- Referenzpfeil
- weiß
- lasergraviert

**Spannung**

Gummi

**Reibring**

Kunststoff, Polyamid (PA)

RoHS

Bezugsflansche GN 723.3 werden in Verbindung mit Drehknöpfen GN 723.4 eingesetzt mit folgenden Vorteilen:

- sie sind mit einer Referenzmarkierung für die Drehknopfskala versehen
- sie bilden eine zusätzliche Lagerung für die Verstellwelle
- in der Ausführung mit Reibring wird der Drehknopf gegen unbeabsichtigtes Verstellen, z. B. durch Vibration, gesichert.

**Hinweise**

GN 723.4 Drehknöpfe (Aluminium)

Seite

287

**Technische Informationen**

ISO-Passungen

2391

Kunststoff-Eigenschaften

2414

**Bestellbeispiel**



**GN 723.3-50-B8-A**
**1** d<sub>1</sub>**2** d<sub>2</sub>**3** Form



**Drehknopf GN 723.4 kombiniert mit Bezugsflansch GN 723.3 (Seite 287)**

