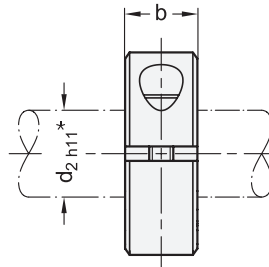
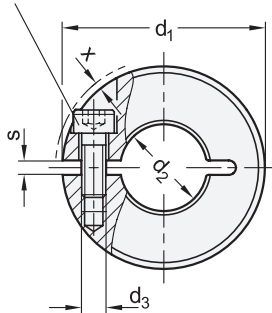


Zylinderschraube



\* empfohlene  
Durchmessertoleranz



1

2

d <sub>1</sub>	d <sub>2</sub> ST / NI: H10		AL: H10 A4: E8		b ±0,2	d <sub>3</sub>	s ST / NI / AL A4		x ≈ max. Überstand Schraubenkopf								
	B 4	B 5	B 6	B 8			B 10	B 12		B 14	B 15	B 16	B 18	B 20	B 22	B 25	B 28
16	B 4	B 5	-	-	9	M 3	2,1	-	1,2								
20	B 6	-	B 6	-	9	M 3	2,1	1,6	1,2								
22	B 8	-	B 8	-	9	M 3	2,1	1,6	1								
26	B 10	-	B 10	-	11	M 4	2,1	1,6	1,6								
30	B 12	-	B 12	-	11	M 4	2,1	1,6	0,7								
32	B 14	-	B 14	-	11	M 4	2,1	1,6	0,7								
36	B 15	B 16	B 15	B 16	13	M 5	2,1	1,6	1,4								
42	B 18	B 20	B 18	B 20	15	M 5	3	1,6	0,6								
48	B 22	B 25	B 22	B 25	15	M 5	3	1,6	0								
55	B 28	B 30	B 28	B 30	15	M 6	3	1,6	0,5								
60	B 32	B 35	B 32	B 35	15	M 6	4	1,6	0,4								
65	B 40	-	B 40	-	15	M 6	4	1,6	0,5								

## Ausführung

### Stellring

- Stahl
- gesintert (Distaloy AB)
- schwarz, dampfoxidiert
- Edelstahl
- gesintert 1.4404
- Edelstahl
- gedreht 1.4401
- schweißbar
- Aluminium
- gedreht, gleitgeschliffen

### Zylinderschraube ISO 4762

- Stahl, blank bei ST
- Edelstahl A2 bei NI / AL
- Aluminium A4 bei A4

RoHS

3

ST

NI

A4

AL

Geschlitzte Stellringe GN 706.2 lassen sich einfach und sicher, durch Reduzierung der Schlitzhöhe mit starker Klemmkraft montieren und dienen so z. B. als Anschlag. Die Oberfläche der Welle oder Achse wird nicht beschädigt.

Das Gewinde d<sub>3</sub> ist bei den Größen d<sub>1</sub> = 16 bis 36 als Durchloch, ab Größe d<sub>1</sub> = 42 als Sackloch ausgeführt.

### Hinweise

Hinweise	Seite
GN 705 Stellringe	1134
GN 706.3 Gewindeklemmringe	1062
GN 706.4 Geschlitzte Stellringe	1139
GN 7062.2 Geschlitzte Stellringe	1138
GN 7062.3 Geschlitzte Stellringe	ganternorm.com

### Technische Informationen

Bauartenübersicht Stellringe	1132
ISO-Passungen	2391
Edelstahl-Eigenschaften	2422

### Zubehör

GN 7062.30 Dämpfungsscheiben

ganternorm.com

### Bestellbeispiel

GN 706.2-55-B28-NI

1	d <sub>1</sub>
2	d <sub>2</sub>
3	Werkstoff