

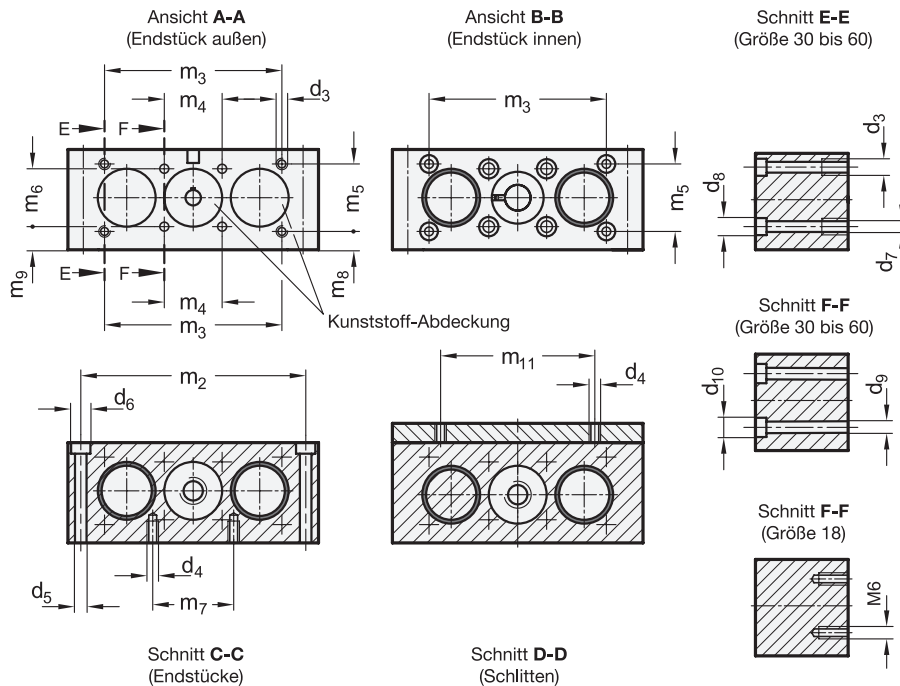
4 Steigungsrichtung Spindel

- RH** Rechtsgewinde
- RHK** Rechtsgewinde mit Spindelklemmung durch Klemmring und Klemmhebel
- LH** Linksgewinde
- LHK** Linksgewinde mit Spindelklemmung durch Klemmring und Klemmhebel

1 3

d ₁	l ₁ Hub max.	b	d ₂	d ₃	d ₄	d ₅	d ₆	für Schraube DIN 912	d ₇	d ₈	für Schraube DIN 912	d ₉	d ₁₀	für Schraube DIN 912	h ₁	h ₂
18	420	28	6	-	M 5	5,5	10	M 5	-	-	-	-	-	-	28	37
30	1500	50	8	M 6	M 6	6,6	11	M 6	5,5	10	M 5	6,6	11	M 6	52	64
40	2500	60	12	M 8	M 8	9	15	M 8	6,6	11	M 6	8,6	13,5	M 8	60	75
50	2630	72	12	M 10	M 8	9	15	M 8	9	13,5	M 8	9	13,5	M 8	72	92
60	2580	80	14	M 10	M 10	10,5	16,5	M 10	9	13,5	M 8	11	16,5	M 10	86	106

d ₁	h ₃	h ₄	h ₅	l ₂ Gesamtlänge	l ₃	l ₄	m ₁	m ₂	m ₃	m ₄	m ₅	m ₆	m ₇	m ₈	m ₉	m ₁₀	m ₁₁	Passfeder DIN 6885
18	1	14,5	8	2xb+l ₄ +l ₁	81	81	b+l ₄ +l ₁	68	-	20	-	20	18	-	4,5	68	52	A2x2x12
30	2	27	10	2xb+l ₄ +l ₁	130	130	b+l ₄ +l ₁	114	92	30	35	30	42	9,5	12	114	80	A2x2x12
40	3	31,5	12	2xb+l ₄ +l ₁	180	180	b+l ₄ +l ₁	160	132	39	38	39	62	12,5	12	160	120	A4x4x12
50	4	38	16	2xb+l ₄ +l ₁	206	206	b+l ₄ +l ₁	184	150	46	50	46	62	13	15	184	134	A4x4x12
60	4	45	16	2xb+l ₄ +l ₁	240	240	b+l ₄ +l ₁	216	185	55	60	55	74	15	17,5	216	160	A5x5x16



Ausführung



- Doppelrohr Gleitführung
 - Führungsrohre Stahl, verchromt **1ST**
 - Führungsrohre
Edelstahl 1.4301, geschliffen **1NI**
- Trapez- / Feingewindespindel
 - Stahl, kugellagert (1ST)
 - Edelstahl 1.4305, kugellagert (1NI)
- Endstück / Schlitten
 - Aluminium
 - Montageflächen bearbeitet, blank
- Positionsgenauigkeit
±0,1 mm / 300 mm Hub
- Leitmutter
Rotguss
- *Edelstahl-Eigenschaften*
→ Hauptkatalog Seite 2166
- RoHS

Hinweis

Die Führungsrohre der Präzisions Doppelrohr-Lineareinheiten GN 6920 sind aus verchromten Stahl- bzw. aus geschliffenen Edelstahl-Präzisionsrohren hergestellt. Die Aluminium-Endstücke verbinden die Rohre und bilden mit dem Schlitten eine präzise Linear-Führung. Mittig ist eine durchgehende, beidseitig kugellagerte Spindel verbaut. Die lineare Bewegung des Doppelschlittens erfolgt über die im Schlitten fixierte Leitmutter.

Präzisions-Doppelrohr-Lineareinheiten weisen eine große Torsionssteifigkeit auf und können mit hohen Gewichten bzw. Drehmomenten belastet werden, da die Last großflächig eingeleitet und verteilt wird. Je nach Aufbau ist am Schlitten das zu verstellende Bauteil befestigt oder der Schlitten selbst ist am Anwendungsort verbaut, so dass sich die komplette Lineareinheit bewegt.

Die abgebildete Übersicht zeigt mögliches Zubehör, welches in den vorgegebenen Kombinationsmöglichkeiten an der Präzisions-Doppelrohr-Lineareinheit verbaut werden kann. Je nach Zubehör ergeben sich dadurch unterschiedliche Zapfen-Ausführungen bzw. -Längen, die bei der Auswahl der Lineareinheit bereits berücksichtigt werden müssen. Das Zubehör gehört nicht zum Lieferumfang der Lineareinheiten und muss gesondert bestellt werden. Dazu dient die Bauartenübersicht auf Seite 68.

siehe auch...

- *Präzisions-Doppelrohr-Lineareinheiten GN 6922 (mit Kugelumlaufspindel)* → Seite 40
- *Doppelrohr-Lineareinheiten GN 4920* → Seite 12

5

d ₁	Spindelsteigung		Zapfendurchmesser d ₂	Zapfenlänge			
	Trapezgewinde	Feingewinde, metrisch		l ₅	l ₆	l ₇	l ₈
18	3	1	6	16	30	46	16 ... 46
30	4	1	8	16	36	52	16 ... 67
40	4	1	12	17	42	59	17 ... 74
50	4	1	12	18	42	60	18 ... 75
60	5	1,5	14	19	42	61	19 ... 76

Übersicht Zubehör

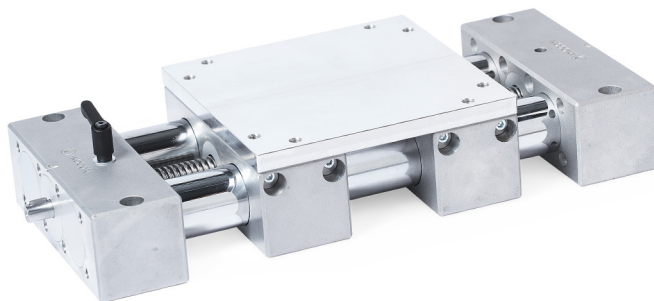
Handräder GN 9234 Seite 69	Drehmomentstützen GN 491.2 Seite 73	Stellungsanzeiger GN 9034 elektronisches Zählwerk Seite 72	Stellungsanzeiger GN 9534 mechanisches Zählwerk Seite 71
	 für d ₁ = 18 (Ausführung C / D)	 für d ₁ ≥ 30	 für d ₁ = 30 nur bis Hub ≤ 1000 mm verwendbar für d ₁ = 60 nur für Trapezgewinde- spindeln verwendbar

Ausführung - Zapfen 1

	6 B Zapfen für Handrad		6 D Zapfen für Stellungsanzeiger und Handrad
Zapfenlänge l ₅		Zapfenlänge l ₇	
	6 Gxx individuelle Länge mit Passfedernut (für xx Wert aus Tabelle Spalte l ₈)		6 Hxx individuelle Länge ohne Passfedernut (für xx Wert aus Tabelle Spalte l ₈)
Zapfenlänge l ₈		Zapfenlänge l ₈	

Ausführung - Zapfen 2

	<p>A ohne Zapfen</p> <p>B Zapfen für Handrad</p>
<p>Abdeckkappe</p>	<p>Zapfenlänge l_5</p>
	<p>C Zapfen für Stellsanzeiger</p> <p>D Zapfen für Stellsanzeiger und Handrad</p>
<p>Zapfenlänge l_6</p>	<p>Zapfenlänge l_7</p>
	<p>Gxx individuelle Länge mit Passfedernut (für xx Wert aus Tabelle Spalte l_8)</p> <p>Hxx individuelle Länge ohne Passfedernut (für xx Wert aus Tabelle Spalte l_8)</p>
<p>Zapfenlänge l_8</p>	<p>Zapfenlänge l_8</p>



Bestellbeispiel

Normabschnitt

Zusatzabschnitt

1 2 3 4 5 6 7
GN 6920-60-1NI-2300-RH-1,5-H21-D

1	Außendurchmesser d_1	4	Steigungsrichtung Spindel	7	Ausführung Zapfen 2
2	Werkstoff	5	Spindelsteigung		
3	Hub l_1	6	Ausführung Zapfen 1		