

Stahl-Ausführung

Form N

Gehäuse Stahl, verzinkt
Gleitpaarung:
Innenring Stahl, gehärtet
Lagerschale Messing
nachschmierbar.

Form W

Gehäuse Stahl, verzinkt
Gleitpaarung:
Innenring Stahl, gehärtet
Lagerschale Stahl, verzinkt mit PTFE-Einlage
wartungsfrei.

Anwendungsmerkmale:

Für universelle Einsatzbedingungen, insbesondere bei hohen Wechsel- und Stoßbelastungen in radialer und insbesondere axialer Richtung.

Für universelle Einsatzbedingungen, insbesondere bei dynamischer Belastung; axiale Belastbarkeit geringer als bei Form N.

Edelstahl-Ausführung

Form NH

Gehäuse Edelstahl
Gleitpaarung:
Innenring Stahl, gehärtet, hartverchromt
Lagerschale Bronze
nachschmierbar.

Wie Form N im korrosionsgefährdeten Bereich.

Form WH

Gehäuse Edelstahl
Gleitpaarung:
Innenring Stahl, gehärtet
Lagerschale Bronze, mit PTFE-Einlage
wartungsfrei.

Wie Form W im korrosionsgefährdeten Bereich.

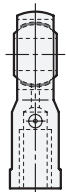
Form WK

Gehäuse Edelstahl
Gleitpaarung:
Innenring Edelstahl, gehärtet
Lagerscheibe Edelstahl, mit PTFE-Einlage
wartungsfrei.

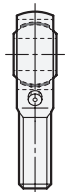
Wie Form W im korrosionsgefährdeten Bereich mit hohen Anforderungen an die Korrosionsbeständigkeit z. B. im Lebensmittelbereich.

Gelenkköpfe

mit
Innen-
gewinde



mit
Schraube



Gelenklager

ohne
Gehäuse



Lagerspiel

Unter Lagerspiel wird das Maß verstanden, um das sich der Innenring innerhalb der Lagerschale in radialer oder axialer Richtung in ungeschmiertem Zustand verschieben lässt.

Formen N, NH nachschmierbar		Formen W, WH, WK wartungsfrei		Axiales Lagerspiel
d ₁ Bohrung Innenring	Radiales Lagerspiel	d ₁ Bohrung Innenring	Radiales Lagerspiel	
5...10	0,005...0,035	5...10	0,005...0,030	2- bis 3-faches Radialspiel
12...20	0,010...0,040	12...18	0,005...0,035	
22...30	0,010...0,050	20...30	0,005...0,055	

Belastung zur Ermittlung der Messergebnisse: 100 N bei Raumtemperatur.

Schmierung

Gelenkköpfe der Form N (nachschmierbar) bedürfen einer regelmäßigen Schmierung. Im Lieferzustand sind die Gelenkköpfe ungefettet, die Erstbefettung erfolgt bei der Inbetriebnahme. Bewährt hat sich im Temperaturbereich von -20 °C bis +125 °C ein Mehrzwecklagerfett, bei extremen Bedingungen ein hochwertiges Fett (z. B. Gleitmo 805K).

Gelenkköpfe der Form W (wartungsfrei) **dürfen nicht geschmiert** werden; der Innenring gleitet auf einem in die Lagerschale eingebrachten PTFE-Gewebe.