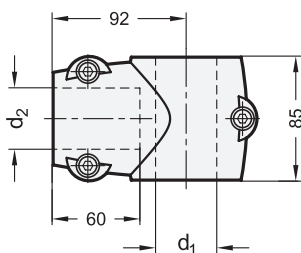
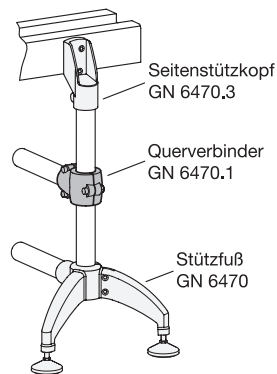


elesa
Original design GC.-SST



Anwendungsbeispiel



| 1 | | 2 | |
|----------------|---|----------------|---|
| d ₁ | | d ₂ | |
| Bohrung | Nenngröße Rohr DIN EN 10220 / EN 10255 | Bohrung | Nenngröße Rohr DIN EN 10220 / EN 10255 |
| B 42,4 | 1 1/4" | B 42,4 | 1 1/4" |
| B 48,3 | 1 1/2" | B 42,4 | 1 1/4" |
| B 48,3 | 1 1/2" | B 48,3 | 1 1/2" |
| B 60,3 | 2" | B 42,4 | 1 1/4" |
| B 60,3 | 2" | B 48,3 | 1 1/2" |

Ausführung

Verbinder

Kunststoff, Polyamid (PA)

- glasfaserverstärkt
- Einsatztemperatur -30 °C bis +100 °C
- schwarz, matt

Klemmset

Edelstahl 1.4301

- Zylinderschrauben ISO 4762
- Sechskantmuttern DIN 934

RoHS

Auf Anfrage

- mit Vierkant 45 x 45

| Technische Informationen | Seite |
|--------------------------|-------|
| Kunststoff-Eigenschaften | 2414 |
| Edelstahl-Eigenschaften | 2422 |

Querverbinder GN 6470.1 werden in Kombination mit Siede- bzw. Gewinderohren für die Konstruktion von Transportsystemen oder Arbeitstischen verwendet. Sie ermöglichen den Aufbau von Querverbindungen mit definiertem Abstand und stabilisieren den Aufbau.

| Hinweise | Seite |
|----------------------------|-------|
| GN 6470 Stützfüße | 2160 |
| GN 6470.2 Stützköpfe | 2163 |
| GN 6470.3 Seitenstützköpfe | 2164 |

| Bestellbeispiel | | 1 | d ₁ |
|-----------------------|--|---|----------------|
| GN 6470.1-B48,3-B42,4 | | 2 | d ₂ |