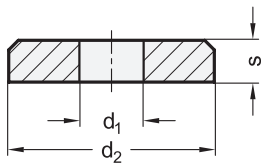
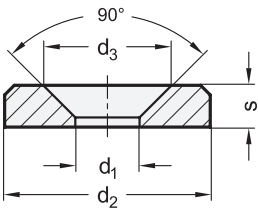


Form A



Form B



- 4 Form**
- A** mit zylindrischer Bohrung
 - B** mit Bohrung für Senkschraube

2 d_1 ^{+0,5 +0,2}	3 d_2		d_3	s
3	8	10	6,3	2
4	10	13	8,4	2,5
5	13	16	10,5	3
6	15	20	12,6	4
8	20	26	16,8	5
10	25	32	21	6,5
12	30	40	25,2	7,5
16	40	55	31,5	9

Ausführung	1	5
Stahl	ST	
• gedreht		BT
• brüniert		ZB
• verzinkt, blau passiviert		H
• einsatzgehärtet, brüniert		
Edelstahl 1.4305	NI	
gedreht, matt gestrahlt		MT
Edelstahl 1.4404	A4	
gedreht, blank		MT
RoHS		

Unterlegscheiben GN 6341 werden hauptsächlich im Maschinen- und Vorrichtungsbau eingesetzt, wenn Scheiben DIN 125, DIN 9021 und DIN 6340 vielfach den Anforderungen nicht genügen. Speziell in der Ausführung für Senkschraube (Form B) lassen sich stabile Schraubverbindungen bei niedriger Bauhöhe realisieren.

Hinweise	Seite
GN 6339 Hochfeste Unterlegscheiben (Stahl)	QVX
GN 184 Vorlegescheiben (Stahl)	QVX
GN 184.5 Vorlegescheiben (Edelstahl)	QVX
DIN 6340 Scheiben (Stahl)	QVX

Technische Informationen	
Edelstahl-Eigenschaften	QVX

Bestellbeispiel	1 Werkstoff
	2 d_1
	3 d_2
GN6341-ST-8-26-B-ZB	4 Form
	5 Oberfläche