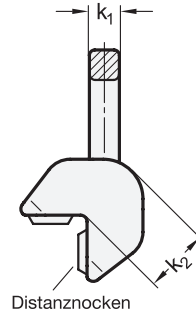
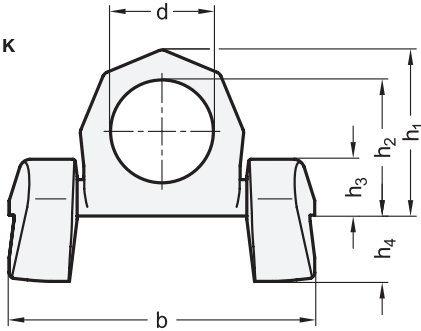


Form K

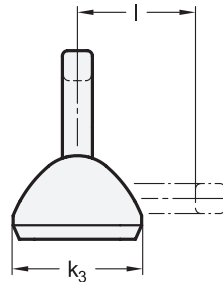
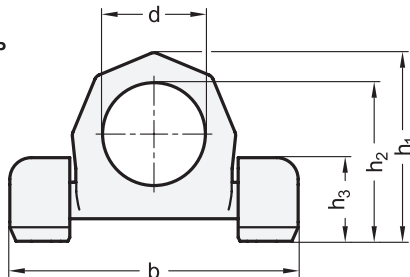




K für 90°-Kanten

P für plane Flächen

Form P



| d      | b      | h <sub>1</sub> | h <sub>2</sub> | h <sub>3</sub> | h <sub>4</sub> | k <sub>1</sub> | k <sub>2</sub> | k <sub>3</sub> | Länge l | 1    | 2   |
|--------|--------|----------------|----------------|----------------|----------------|----------------|----------------|----------------|---------|------|-----|
| Form K | Form P |                |                |                | Form K         |                | Form K         | Form P         |         | 1    | 2   |
| 48     | -      | 141            | 79             | 65             | 28             | 29             | 14             | 32             | -       | 69   | 4   |
| -      | 48     | 132            | 78             | 74             | 39             | -              | 14             | -              | 60      | 69   | 4   |
| 60     | -      | 181            | 104            | 84             | 35             | 40             | 20             | 40             | -       | 90,5 | 6,7 |
| -      | 60     | 167            | 117            | 97             | 50             | -              | 20             | -              | 88      | 90,5 | 6,7 |
| 65     | -      | 212            | 116            | 94             | 46             | 52             | 25             | 52             | -       | 97,5 | 10  |
| -      | 65     | 191            | 130            | 108            | 60             | -              | 25             | -              | 100     | 97,5 | 10  |

### Ausführung

#### Lastbügel

Stahl 1.6541

- geschmiedet
- hochfest vergütet
- 100 % elektromagnetisch rissgeprüft nach EN 1677-1
- kunststoffbeschichtet, pink

#### Anschweißböcke

Stahl 1.0577+N (ST52-3)

- geschmiedet, blank
- 100 % elektromagnetisch rissgeprüft nach EN 1677-1

RoHS

Lastbügel GN 587.2 werden mit separaten Anschlag- und Zurrmitteln verwendet. Sie werden an Lastaufnahmemitteln oder direkt an der Last angeschweißt und können dann Belastungen in beliebiger Richtung aufnehmen.

Lastbügel der Form K können direkt an der Kante angebracht werden und verfügen über einen großen Schwenkbereich. Dabei ermöglichen die Distanznocken eine umlaufende Schweißnaht gemäß den Hinweisen zum Schweißen auf dem Normblatt.

Die Radialklemmfedern halten den Bügel in jeder Lage und dämpfen etwaige Geräuscentwicklung bei Vibrationen. Alle Teile sind unverlierbar miteinander verbunden.

Die Nennt Tragfähigkeit ist auf dem Lastbügel angegeben. Lastbügel GN 587.2 entsprechen der Maschinenrichtlinie 2006/42/EG und den DGUV-Grundsätzen GS-HM-36.

#### Technische Informationen

Belastbarkeit / Schweißhinweise / Sicherheitshinweise

Seite

1547

#### Bestellbeispiel

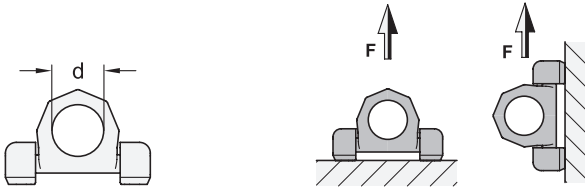


  
**GN 587.2-48-K**

1 d

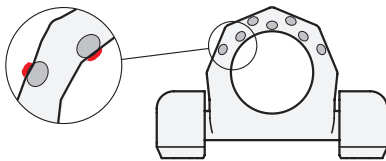
2 Form

**Belastbarkeit**



| d  | Heben       | Zurren                                       |
|----|-------------|--|
|    | F max. in t | max. zulässige Zurrkraft in daN (LC, SF 2:1) |
| 48 | 4           | 8000   |
| 60 | 6,7         | 13400  |
| 65 | 10          | 20000  |

Lastbügel eignen sich sowohl für Hebe- als auch für Zurranwendungen. Ein Wechsel zwischen beiden Einsatzarten ist uneingeschränkt zulässig, sofern beim Zurren die zulässige Tragfähigkeit (WLL) nicht überschritten wird. Werden Lastbügel ausschließlich als Zurrpunkte verwendet, können sie über die zulässige Tragfähigkeit hinaus bis zur maximalen Zurrkraft (LC) beansprucht werden. Die angegebenen Belastungswerte gelten für eine Einsatztemperatur von -40 °C bis +200 °C.

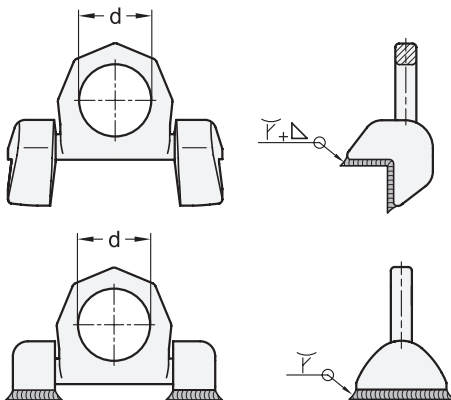


Die Verschleißgrenze bzw. Abergereife des Anschlagpunktes ist durch erhabene oder vertiefte Verschleißmarkierungen einfach und zuverlässig erkennbar. Wenn sich diese durch Abnutzung nicht mehr von der Fläche abheben, ist das Lebensdauerende des Anschlagpunktes erreicht.

**Schweißhinweise**

| d  | Größe Schweißnaht |        |
|----|-------------------|--------|
|    | Form K            | Form P |
| 48 | HY 4 + a3         | HY 3   |
| 60 | HY 5 + a3         | HY 5   |
| 65 | HY 8 + a3         | HY 6   |

Die Befestigung darf nur von einer qualifizierten Schweißfachkraft gemäß ISO 9606-1 vorgenommen werden.



**Sicherheitshinweise**

Die Angaben der Betriebsanleitung sind bei Montage, Inbetriebnahme, Gebrauch und Prüfung einzuhalten. Sie liegt dem Produkt bei bzw. wird auf der Produktseite auf [ganternorm.com](http://ganternorm.com) digital bereitgestellt.