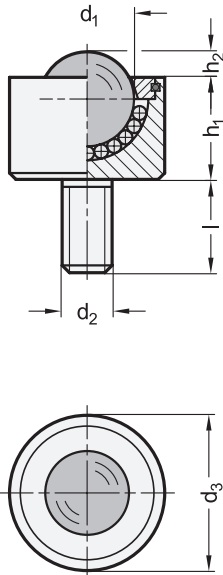
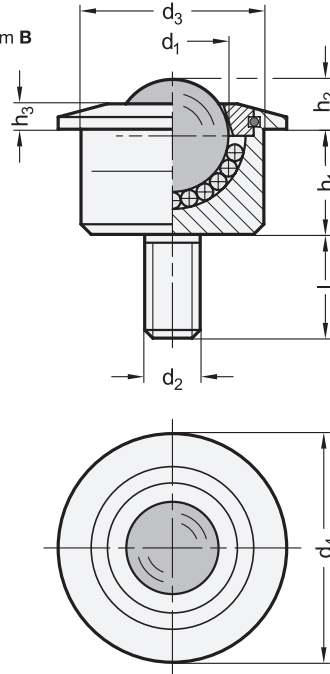


Form A



Form B



ROST
FREI
*

4 Form

- A zylindrisch
- B* mit Bund

Größe	SBL SNI SKU	NNI	d ₂	Länge l	d ₁ Kugel	d ₃ ±0,1	d ₄	h ₁ ±0,3		h ₂ ±0,3		h ₃	Tragzahl C in N			
								Form A	Form B	Form A	Form B		SBL	SNI	SKU	NNI
8	-	-	M 6	15	7,9	18	-	10	-	2	-	-	120	100	30	-
12	12	-	M 8	15	12,7	22	-	13,7	-	3,8	-	-	250	250	50	200
15	15	-	M 8	15	15,8	24	31	16	11,5	5	9,5	4,8	600	600	130	400

* Form B nur in Größe 15 lieferbar

Ausführung

Gehäuse

- Stahl, gedreht **S**
- verzinkt, blau passiviert
- Edelstahl 1.4034, gedreht **N**

Laufkugeln

- bei Gehäuse Stahl **BL**
- Stahl, blank **NI**
- Edelstahl 1.4034 **KU**
- Kunststoff, Polyacetal (POM)
- bei Gehäuse Edelstahl **NI**
- Edelstahl 1.4034

Tragkugeln

- Stahl, blank bei Laufkugel BL / KU
- Edelstahl 1.4034 bei Laufkugel NI

RoHS

Technische Informationen

Technische Informationen	Seite
Bauartenübersicht Kugelrollen	2194
Technische Hinweise Kugelrollen	2195
Kunststoff-Eigenschaften	2414
Edelstahl-Eigenschaften	2422

Kugelrollen GN 509.5 werden z. B. im Maschinen- und Vorrichtungsbau eingesetzt, um schwere Lasten in jede beliebige Richtung ohne großen Kraftaufwand zu bewegen. Die Wälzlagerung der Kugel sorgt für eine zuverlässige Funktion und eine lange Lebensdauer.

Zur Befestigung verfügen die Kugelrollen an der Unterseite über einen Gewindezapfen. Die Traglast wird bei Form A über den Gehäuseboden, bei Form B über den Gehäusebund eingeleitet.

Hinweise

Hinweise	Seite
GN 509 Kugelrollen (Gehäuse Stahlblech / Edelstahlblech, mit Bund)	2198
GN 509.1 Kugelrollen (Gehäuse Stahl / Edelstahl, massiv, mit Bund)	2199
GN 509.4 Kugelrollen (Gehäuse Stahl, massiv, ohne Bund)	2201
GN 509.6 Kugelrollen (Gehäuse Stahl, massiv, mit Innengewinde)	2203
GN 509.7 Kugelrollen (Gehäuse Stahl, massiv, mit Federelement)	2204
GN 509.8 Kugelrollen (Gehäuse Stahlblech, mit Anschraubflansch)	2205
GN 509.10 Kugelrollen (Gehäuse Edelstahl, massiv, gleitgelagert)	2206

Bestellbeispiel

1	Größe
2	Werkstoff Gehäuse
3	Werkstoff Laufkugel
4	Form
5	d ₂
6	Länge l

GN 509.5-12-NNI-A-M8-15