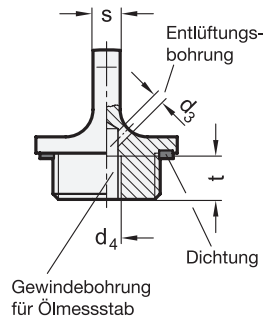
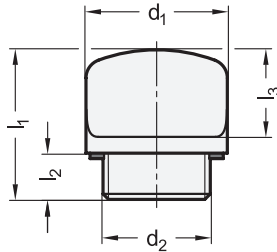


3.1
3.2
3.3
3.4
3.5
3.6
3.7
3.8
3.9
3.10



3 Kennziffer

- 1 ohne Entlüftungsbohrung
- 2 mit Entlüftungsbohrung

| d ₁ | d ₂ | d ₃ Entlüftungsbohrung | d ₄ | l ₁ ±0,5 | l ₂ | l ₃ | s | t min. |
|----------------|----------------|--------------------------------------|----------------|---------------------|----------------|----------------|---|-----------|
| 22 | G 3/8 | M 16 x 1,5 | M 5 | 26 | 8 | 15 | 5 | 8 |
| 26 | G 1/2 | M 20 x 1,5 | M 5 | 27,5 | 8,5 | 16 | 5 | 8 |
| 32 | G 3/4 | M 26 x 1,5 | M 5 | 29 | 9 | 17 | 6 | 8 |
| 40 | G 1 | - | M 5 | 32,5 | 11 | 18 | 7 | 8 |

Ausführung

Verschlusschraube

- Aluminium
- kunststoffbeschichtet
schwarz, RAL 9005, struktur matt
- blank, gleitgeschliffen

- SW
- BL

GN 441

Dichtung

- Acrylnitril-Butadien-Kautschuk (NBR)
- Einsatztemperatur bis 100 °C

GN 442

Dichtung

- Fluor-Kautschuk (FKM)
- Einsatztemperatur bis 200 °C
- Kennung durch
nicht schwarze Einfärbung der Dichtung

RoHS

Auf Anfrage

- Ausführung mit Ölmesstab

Verschlusschrauben GN 441 / GN 442 sind mit dem Außendurchmesser d₁ auf Einschraublöcher für Rohrverschraubungen DIN 3852 abgestimmt. Der Dichtring ist in einem radialen und planseitigen Einstich eingebettet. Dadurch ist die Dichtung nicht verlierbar und kann beim Anziehen nicht herausgequetscht werden.

Hinweise

| Hinweise | Seite |
|---|-------|
| GN 741 GN 742 Verschlusschrauben (mit Außensechskant) | 1606 |
| GN 548.1 Einfülldeckel (Kunststoff) | 1616 |

Technische Informationen

| | |
|--------------------------|------|
| Kunststoff-Eigenschaften | 2414 |
|--------------------------|------|

Zubehör

| | |
|---|------|
| GN 7490 Schweißmuffen (Stahl / Edelstahl) | 1640 |
|---|------|

Bestellbeispiel (bis 100 °C)

| | |
|---|----------------|
| 1 | d ₁ |
| 2 | d ₂ |
| 3 | Kennziffer |
| 4 | Oberfläche |

GN 441-22-M16x1,5-1-BL

Bestellbeispiel (bis 200 °C)

| | |
|---|----------------|
| 1 | d ₁ |
| 2 | d ₂ |
| 3 | Kennziffer |
| 4 | Oberfläche |

GN 442-40-G1-1-SW