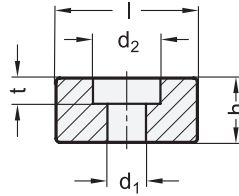


x = geschliffen



b h6	d ₁	d ₂	h	Länge l	t	für Schrauben DIN 84 ISO 4762
10	4,5	8	8	20	4,3	M4 x 10
12	5,5	10	8	20	5,3	M5 x 12
14	6,6	11	10	22	6,3	M6 x 16
16	6,6	11	10	22	6,3	M6 x 16
18	6,6	11	10	22	6,3	M6 x 16
20	6,6	11	10	22	6,3	M6 x 16
22	6,6	11	12	32	6,3	M6 x 16

Ausführung

Stahl

- einsatzgehärtet
- brüniert

RoHS

Flache Nutensteine GN 230 dienen zum Ausrichten und Positionieren von Vorrichtungen auf Maschinentischen mit T-Nuten DIN 650. Hierzu werden sie in die Richtnuten der Vorrichtungen eingeschraubt.

Technische Informationen

ISO-Passungen

Seite

2391

Bestellbeispiel


GN 230-12

1 b