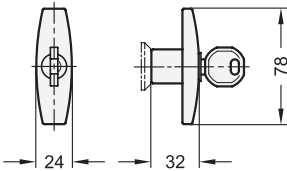
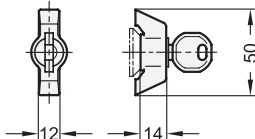


Form SCT / SUT



Form SCK / SUK



- 1

Form
- SC

mit Schlüssel
(Schließung einheitlich)
- SU

mit Schlüssel
(Schließung unterschiedlich)
- SCK

mit Knebel
(Schließung einheitlich)
- SUK

mit Knebel
(Schließung unterschiedlich)
- SCT

mit T-Griff (Schließung
einheitlich)
- SUT

mit T-Griff
(Schließung unterschiedlich)

- 3

Ausführung Haken
- H1

Schwenkradius R=28
- 5

Kennziffer
- 1

ohne Gegenhalter
- 2

mit Gegenhalter

Hakenabstand A	d		h
	Form SC / SU	Form SCK / SUK / SCT / SUT	
18	28	32	6

* Abmessungen des Gegenhalters → Seite XYX

Ausführung

4

Verschlussgehäuse

Zink-Druckguss

• Gehäusebund verchromt

• Gehäusebund kunststoffbeschichtet schwarz, RAL 9005, strukturmatt

CR

SW

Bedienelement

bei Form SCK / SUK / SCT / SUT

Kunststoff, Polyamid (PA)

schwarz, matt

Sonstige Teile

Stahl

verzinkt, blau passiviert

Schlüssel

Neusilber mit Kunststoffgriff

Schutzart

IP 65 bei Form SCK / SUK / SCT / SUT

RoHS

Auf Anfrage

• Hakenverriegelungen mit anderem Abstand A

• Haken mit anderem Schwenkradius R

Hakenverriegelungen GN 115.8 mit Haken und Gegenhalter werden vorwiegend bei Schiebetüren und Klappen eingesetzt. Die Verriegelung erfolgt radial zur Drehachse, wodurch sich vielfältige Anwendungsmöglichkeiten ergeben.

Die Verriegelungen werden jeweils mit 2 Schlüsseln sowie lose beigelegtem Haken geliefert. Der Schlüssel kann in beiden Endstellungen abgezogen werden.

Bei den Formen mit einheitlicher Schließung kann jedes Schloss mit demselben Schlüssel geöffnet werden. Bei den Formen mit unterschiedlicher Schließung gib es mehr als 200 verschiedene Schlossvarianten, deren Schlüssel durch Nummern gekennzeichnet sind.

Hinweise	Seite
GN 115.8 Hakenverriegelungen (Betätigung mit Bedienelement)	QVX

Technische Informationen	
Konstruktions- und Montagehinweise	QVX
Bauartenübersicht Verriegelungen	QVX
Erläuterungen zu Schutzart IP	QVX
Kunststoff-Eigenschaften	QVX

Bestellbeispiel

1

2

3

4

5

GN 115.8-SC-18-H1-SW-1

1

Form

2

Hakenabstand A

3

Ausführung Haken

4

Oberfläche Gehäusebund

5

Kennziffer