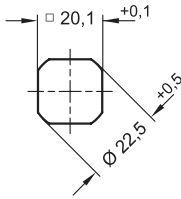
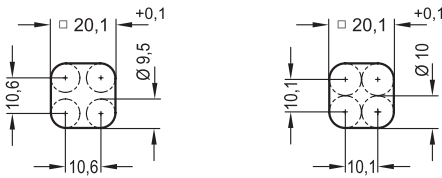


## Konstruktions- und Montagehinweise

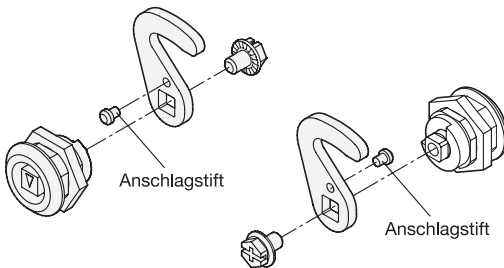
### Montagebohrung für Stanzen oder Lasern



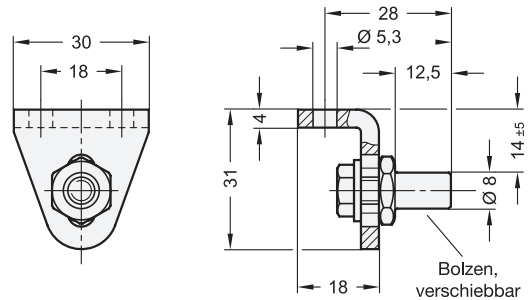
### Montagebohrung für Bohren oder Fräsen



### Montage Verriegelung und Haken



### Abmessungen des Gegenhalters



Seite

|   |      |
|---|------|
| GN 115.8 Hakenverriegelungen (Zink-Druckguss, Betätigung mit Bedienelement) | 1234 |
| GN 115.8 Hakenverriegelungen (Zink-Druckguss, abschließbar)                 | 1237 |

