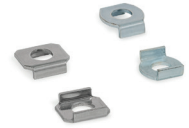
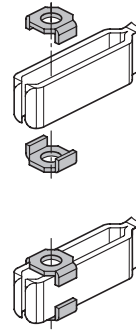


Montagehinweis



GN 898

d		Istmaß	b	h	l ₁	l ₂	s	für Schnellspanner				VE*
Nennmaß	Edelstahl							GN 810	GN 812	GN 820	GN 820.6	
4	4	4,3	7,2	2,5	9	5	0,8	-	-	25	-	10
5	5	5,5	9,8	3,5	12	7,5	1	75	-	75	80	10
6	6	6,5	11,8	4,5	15	9	1,2	130	-	130	-	10
8	8	8,5	15	5,5	18	12,5	1,5	230	200	230	140	10
10	10	10,5	18	6	23	16,5	2	330	300	355	250	10
12	-	13	24	7	30	18	2,5	430 / 530	-	455	-	10

* Verpackungseinheit



GN 898.1

d		Istmaß	b	h	l ₁	l ₂	s	für Schnellspanner		VE*
Nennmaß	Edelstahl							GN 810.10	GN 810.11	
6	6,5	12,5	4,5	13,5	8,5	1,5	220	220	10	
10	10,5	20,5	6,9	22	14	2	440	440	10	

* Verpackungseinheit

Ausführung

GN 898

- Stahl **ST**
- verzinkt, blau passiviert
- Edelstahl 1.4301 **NI**

GN 898.1

- Stahl **ST**
- verzinkt, blau passiviert
- RoHS

Technische Informationen

Edelstahl-Eigenschaften **Seite QVX**

Flankenscheiben GN 898 und GN 898.1 dienen der Anbringung und Positionierung von Andrückelementen an Schnellspannern mit offenem Spannarm. Die jeweils passenden Schnellspanner sind in der Tabelle aufgeführt.

Die Lieferung erfolgt in Verpackungseinheiten zu je 10 Stück.

Hinweise

- GN 810** Schnellspanner **Seite QVX**
- GN 820** Schnellspanner **Seite QVX**

Bestellbeispiel

GN 898-5-NI

- 1 d
- 2 Werkstoff

Bestellbeispiel

GN 898.1-10-ST

- 1 d
- 2 Werkstoff

