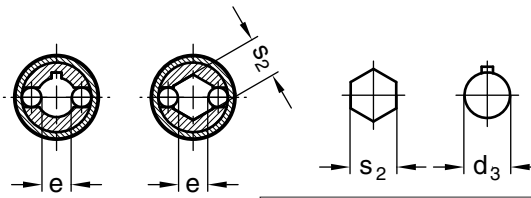
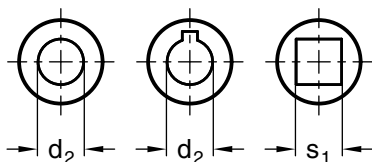
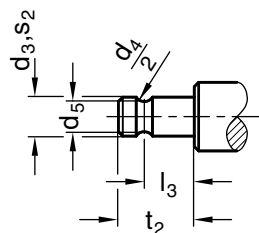
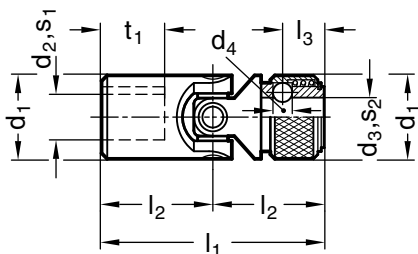


HA 808.4 Präzisions-Kreuzgelenke mit Schnellkupplung

einfache Gelenke mit Gleitlager

Beugungswinkel max. 45°

Ausführung der Welle kupplungsseitig



Formen
E | einfaches Gelenk

Bo.Kennz. kupplungsseitig (d3, s2)
K | mit Nabennut
SK | mit Sechskant

Bohrungskennzeichen (d2, s1)
B | ohne Nut
K | mit Nabennut
V | mit Vierkant

d1	d2 H7 ohne Nut (B) mit Nut (K)	s1 H10 Vierkt. V	Kupplungsseitig		d4	d5 +0,1	e	l1	l2	l3	t1 min.	t2 max.	Mdmax [Nm]
			d3 H7 Bohr. K	s2 H10 Sechsk. SK									
16	B 8	K 8	V 8	K 8	SK 8	3,5	6,3	6,3	52	26	9,5	14	14
22	B 10	K 10	V 10	K 10	SK 10	4	8,7	8,7	62	31	11,5	17	17
25	B 12	K 12	V 12	K 12	SK 12	4	11	11	74	37	13,5	21	21
25	B 14	K 14	V 14	K 14	SK 14	4	13	13	74	37	13,5	21	21
32	B 16	K 16	V 16	K 16	SK 16	6,35	14,8	14,8	86	43	14	24	24
36	B 18	K 18	V 18	K 18	SK 18	8	16	16	96	48	19	28	28
42	B 20	K 20	V 20	K 20	SK 20	8	18	18	108	54	19	31	31
45	B 22	K 22	V 22	K 22	SK 22	10	20	20	120	60	20,5	34	34
50	B 25	K 25	V 25	K 25	SK 25	10	23	23	132	66	20,5	38	38
58	B 30	K 30	V 30	K 30	SK 30	10	28	28	166	83	25	49	49

siehe Diagramm Gelenkgrößenbestimmung Hauptkatalog

Hinweis

Kreuzgelenke mit Schnellkupplung HA 808.4 eignen sich für Anwendungen, wo die Antriebsselemente häufig montiert bzw. demontiert werden müssen.

Ihre Konstruktion entspricht Kreuzgelenken mit Gleitlager DIN 808 und zeichnet sich damit durch eine hohe Präzision und Lebensdauer aus.

Die Gelenke können bis zu einer Drehzahl von 1000 min⁻¹ eingesetzt werden. Dabei ist die zulässige Höchstzahl abhängig von Beugungswinkel und Belastung. Die jeweils zulässigen Werte können mit dem Schaubild Hauptkatalog ermittelt werden.

Bei Dauerbetrieb ist für eine ausreichende Schmierung zu sorgen.

siehe auch...

- Montagerichtlinien → Hauptkatalog
- Schutzhüllen HA 808.9 → Hauptkatalog

Ausführung

- ▶ Stahl 1.0737 blank
- ▶ Gelenkwürfel, Stifte Lagerbuchsen einsatzgehärtet
- ▶ Nabennut JS9 DIN 6885 Blatt1 → Seite 20 / 2
- ▶ Querbohrungen GN 110 → Seite 20 / 3
- ▶ RoHS-konform

Auf Anfrage

- ▶ doppelte Gelenke, ausziehbare Gelenkwellen mit Kupplung
- ▶ beidseitige Kupplungen
- ▶ Sonderbohrungen

Bestellbeispiel

gleitgel. Kreuzgelenk, einfach mit Schnellkupplung HA 808.4-22-B10-K10-62-E

