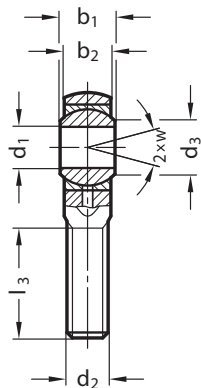


DIN 648-K

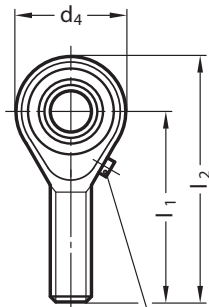
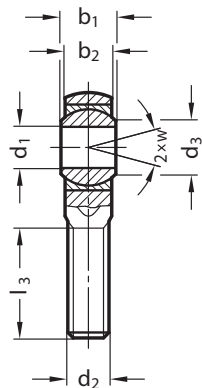
UNIBAL-Gelenkköpfe

Aussengewinde, wartungsfrei oder nachschmierbar

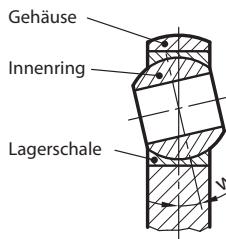
Form SM



Form SME



Schmiernippel
nur bei Form SM
ab Grösse 8



Formen	
SM	nachschmierbar
SME	wartungsfrei (d ₁ = 3 - 30)

d ₁ H7	d ₂ 6g			b ₁ ⁰ _{-0,05}	b ₂ ±0,2	d ₃	d ₄	l ₁	l ₂	l ₃	w
Rechts- und Linksgewinde ! bei Linksgewinde L anfügen !											Kipp- winkel
2	M 2			4,8	3,6	3,6	9	18	22,5	9	16
3	M 3			6	4,5	5,2	12	27	33	15	15
4	M 4			7	5,25	6,5	14	30	37	18	14
5	M 5			8	6	7,7	16	33	41	20	13
6	M 6			9	6,75	9,0	18	36	45	22	13
8	M 8	M 8x1		12	9	10,4	22	42	53	25	14
10	M 10	M 10x1	M 10x1,25	14	10,5	12,9	26	48	61	29	13
12	M 12	M 12x1,5	M 12x1,25	16	12	15,4	30	54	69	33	13
14	M 14	M 14x1,5		19	13,5	16,8	34	60	77	36	16
16	M 16	M 16x1,5		21	15	19,4	38	66	85	40	15
18	M 18x1,5	M 18x2,5		23	16,5	21,9	42	72	93	44	15
20	M 20x1,5	M 20x2,5		25	18	24,4	46	78	101	47	15
22	M 22x1,5	M 22x2,5		28	20	25,8	50	84	109	51	15
25	M 24x2	M 24x3		31	22	29,6	56	94	122	57	15
30	M 30x2	M 30x3,5		37	25	34,8	66	110	143	66	17

Hinweis

Die nach DIN ISO 12240-4 (frühere Norm DIN 648-K), Massreihe K gefertigten UNIBAL-Gelenkköpfe sind ideale, erstklassige Präzisions-Maschinenelemente zur Uebertragung von Hubbewegungen unter veränderlichen Winkeln.

Für die Erstauswahl des Gelenkkopfes ist unter Umständen die Kenntnis einiger technischer Kenngrößen (statische, dynamische Belastung, Schwenk-, Kippwinkel, Frequenzen etc.) erforderlich. Bei der Auswahl kontaktieren Sie bitte unsere Technik (Grobauswahl siehe Tabelle Hauptkatalog).

siehe auch...

- Neoprene-Schutzhülle HA 648.9 → Hauptkatalog
- schmale Gelenkköpfe DIN ISO 12240-4, Massreihe E → Hauptkatalog
- Weitere Erläuterungen zu Gelenkköpfen, sowie Tragzahlen → Hauptkatalog

Ausführung

► Form SM

- Gehäuse für d₁ = 2 - 12: Stahl C35Pb ab d₁ = 14: Stahl C35 verzinkt, blau chromatiert
- Innenring Wälzlagerstahl 100Cr6 gehärtet, geschliffen, poliert
- Lagerschale Messing / Bronze

► Form SME

- Gehäuse für d₁ = 3 - 12: Stahl C35Pb verzinkt, blau chromatiert ab d₁ = 14 C35 verzinkt, blau chromatiert
- Innenring Wälzlagerstahl 100Cr6 gehärtet, geschliffen, poliert
- Lagerschale Messing / Bronze mit selbstschmierendem Uniflon-Gewebe (PTFE)

► RoHS-konform

Bestellbeispiele

DIN 648-K-14-M14L-SM



UNIBAL-Gelenkkopf mit Aussengewinde, links

DIN 648-K-10-M10-SME



UNIBAL-Gelenkkopf mit Aussengewinde, wartungsfrei

Auf Anfrage

- Ausführung mit speziellem Drehmoment
- Magnaflux-Risskontrolle