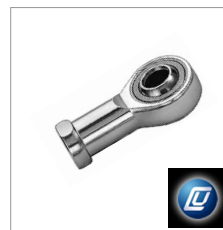
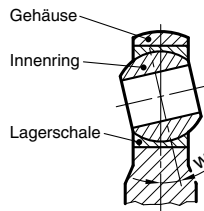
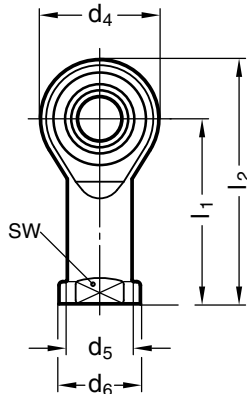
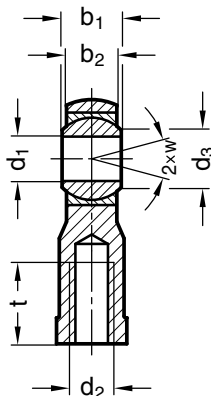


DIN 648-K

TESCUBAL-Gelenkköpfe

wartungsfrei, mit Innengewinde



Form
SFB | Innengewinde, wartungsfrei

| d1 H7 | d2 6H | | b1 | b2 | d3 | d4 | d5 | d6 | l1 | l2 | sw | t | W _{max} Kipp- winkel | F _s [daN] |
|-------|-----------|-----------------------|----|------|------|----|------|----|-----|-----|----|----|-------------------------------------|-------------------------|
| | | mit Links- gewinde | | | | | | | | | | | | |
| 5 *) | M 4 | M 4L | 8 | 6 | 7,7 | 18 | 9 | 11 | 27 | 36 | 9 | 10 | 13 | 600 |
| 5 | M 5 | M 5L | 8 | 6 | 7,7 | 18 | 9 | 11 | 27 | 36 | 9 | 10 | 13 | 600 |
| 6 | M 6 | M 6L | 9 | 6,75 | 8,9 | 20 | 10 | 13 | 30 | 40 | 11 | 12 | 13 | 700 |
| 8 | M 8 | M 8L | 12 | 9 | 10,4 | 24 | 12,5 | 16 | 36 | 48 | 14 | 16 | 14 | 1'200 |
| 10 | M 10 | M 10L | 14 | 10,5 | 12,9 | 28 | 15 | 19 | 43 | 57 | 17 | 20 | 13 | 1'400 |
| 10 *) | M 10x1.25 | M 10x1.25L | 14 | 10,5 | 12,9 | 28 | 15 | 19 | 43 | 57 | 17 | 20 | 13 | 1'400 |
| 12 | M 12 | M 12L | 16 | 12 | 15,4 | 32 | 17,5 | 22 | 50 | 66 | 19 | 22 | 13 | 1'900 |
| 12 *) | M 12x1.25 | M 12x1.25L | 16 | 12 | 15,4 | 32 | 17,5 | 22 | 50 | 66 | 19 | 22 | 13 | 1'900 |
| 14 | M 14 | M 14L | 19 | 13,5 | 16,8 | 36 | 20 | 25 | 57 | 75 | 22 | 25 | 15 | 3'600 |
| 16 | M 16 | M 16L | 21 | 15 | 19,3 | 42 | 22 | 27 | 64 | 85 | 22 | 28 | 15 | 4'800 |
| 16 *) | M 16x1.5 | M 16x1.5L | 21 | 15 | 19,3 | 42 | 22 | 27 | 64 | 85 | 22 | 28 | 15 | 4'800 |
| 18 | M 18x1.5 | M 18x1.5L | 23 | 16,5 | 21,8 | 46 | 25 | 31 | 71 | 94 | 27 | 32 | 15 | 5'100 |
| 20 | M 20x1.5 | M 20x1.5L | 25 | 18 | 24,3 | 50 | 27,5 | 34 | 77 | 102 | 30 | 33 | 14 | 5'200 |
| 22 | M 22x1.5 | M 22x1.5L | 28 | 20 | 25,8 | 54 | 30 | 37 | 84 | 111 | 32 | 37 | 15 | 7'500 |
| 25 | M 24x2 | M 24x2L | 31 | 22 | 29,5 | 60 | 33,5 | 42 | 94 | 124 | 36 | 42 | 15 | 8'500 |
| 30 *) | M 27x2 | M 27x2L | 37 | 25 | 34,8 | 70 | 40 | 50 | 110 | 145 | 41 | 51 | 17 | 10'800 |
| 30 | M 30x2 | M 30x2L | 37 | 25 | 34,8 | 70 | 40 | 50 | 110 | 145 | 41 | 51 | 17 | 10'800 |
| 35 | M 36x2 | M 36x2L | 43 | 28 | 37,7 | 80 | 46 | 58 | 125 | 165 | 50 | 56 | 19 | 12'400 |

Hinweis

Gelenkköpfe DIN 648 entsprechen DIN ISO 12240-4, Massreihe K.

TESCUBAL-Gelenkköpfe DIN 648-K sind aufgrund der eingesetzten Spezialbronze-Lagerschale absolut wartungsfrei und können gegenüber den mit einer PTFE-Schicht versehenen Gelenkköpfen höheren Belastungen ausgesetzt werden. Die Gelenke weisen über eine längere Betriebsdauer eine verringerte Spielzunahme auf und sind **sehr preiswert**.

Für untergeordnete Anwendungen ist bei genügender Stückzahl auf Anfrage eine noch preisgünstigere Ausführung mit Bohrungstoleranz H9 und gesinterter Stahl-Lagerschale erhältlich (-OK an Bestellbezeichnung anfügen).

Die Gelenkköpfe zeichnen sich im weiteren durch einen grossen Betriebstemperaturbereich von -30 °C bis 150 °C aus.

siehe auch...

- Gelenkköpfe DIN ISO 12240-1, Massreihe E (schmale Ausführung) → Hauptkatalog
- Weitere Erläuterungen zu Gelenkköpfen, sowie Tragzahlen → Hauptkatalog
- Neoprene-Schutzhülle HA 648.9 → Hauptkatalog

Ausführung

► Gehäuse
Stahl
verzinkt, blau chromatiert
(bis Gr. 12 Automatenstahl
ab Gr. 14 Vergütungsstahl C40)

► Innenring
Wälzlagerstahl 100Cr6
gehärtet, geschliffen, poliert

► Lagerschale
Sinterbronze, selbstschmierend

► RoHS-konform

Auf Anfrage

► Gelenkköpfe für untergeordnete Anwendungen (-OK an Bestellbezeichnung anfügen)

*) Gewinde für pneumatische Zylinder nach CETOP-Norm

Bestellbeispiele

DIN 648-K-12-M12L-SFB

| | | | | | |
|--|-----------|----|----|------|--|
| | | | | | |
| Norm | Massreihe | d1 | d2 | Form | |
| TESCUBAL-Gelenkkopf mit Links-Innengewinde | | | | | |

DIN 648-K-10-M10x1.25-SFB

| | | | | | |
|--|-----------|----|----|------|--|
| | | | | | |
| Norm | Massreihe | d1 | d2 | Form | |
| TESCUBAL-Gelenkkopf mit CETOP-Innengewinde | | | | | |