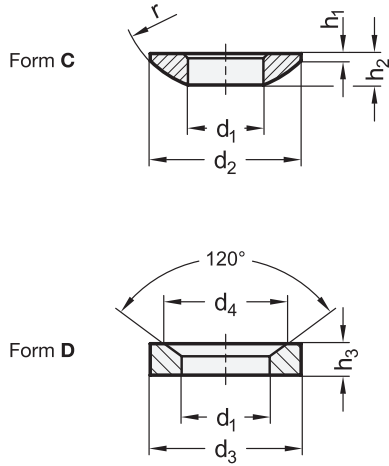


DIN 6319

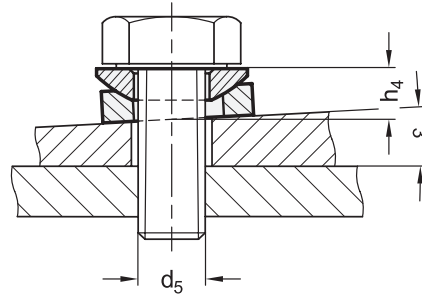
Edelstahl-Kugelscheiben, -Kegelpfannen

Auszug

Werkstoff Nr. 1.4401 (A4)



Montagebeispiele



2 Form

C Kugelscheibe

D Kegelpfanne mit $d_3 = d_2$



d ₁ H13	d ₂	d ₃	d ₄	d ₅ Schraube	h ₁	h ₂	h ₃	h ₄ ≈	r	max. übertragbare statische Schraubenkraft in kN
6,4	12	12	11	M 6	0,7	2,3	2,8	4,2	9	6
8,4	17	17	14,5	M 8	0,6	3,2	3,5	5,6	12	10
10,5	21	21	18,5	M 10	0,8	4	4,2	6,5	15	17
13	24	24	20	M 12	1,1	4,6	5	8	17	25
15	28	28	24,8	M 14	1,2	5	5,6	8,5	22	34
17	30	30	26	M 16	1,3	5,3	6,2	9,6	22	47
21	36	36	31	M 20	2	6,3	7,5	11,7	27	73
25	44	44	37	M 24	2,4	8,2	9,5	15,2	32	105
31	56	56	49	M 30	3,6	11,2	12	19,2	41	168

Ausführung

- Edelstahl
 - nichtrostend, 1.4401
 - ungehärtet

• ISO-Passungen → hanser.ch

• Edelstahl-Eigenschaften → hanser.ch

• RoHS

Auf Anfrage

- Edelstahl-Kegelpfannen Form G mit $d_4 > d_2$ (vergrößerter Außendurchmesser)



Hinweis

Edelstahl-Kugelscheiben und Edelstahl-Kegelpfannen DIN 6319 werden eingesetzt, wenn sich Spannelemente an nicht parallele Flächen anpassen sollen.

Durch den verwendeten Werkstoff eignen sich die Kugelscheiben und Kegelpfannen generell für Anwendungen mit besonders aggressiven Umgebungsbedingungen.

siehe auch...

- Edelstahl-Kugelausgleich-Scheiben GN 350.3 (hohe Belastbarkeit) → hanser.ch
- Edelstahl-Sechskantmuttern DIN 6330 (mit kugelige Auflagefläche) → hanser.ch

Bestellbeispiel

DIN 6319-43-C-A4

- | | |
|---|----------------|
| 1 | d ₁ |
| 2 | Form |
| 3 | Werkstoff |