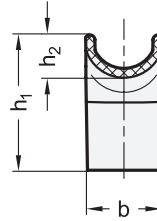
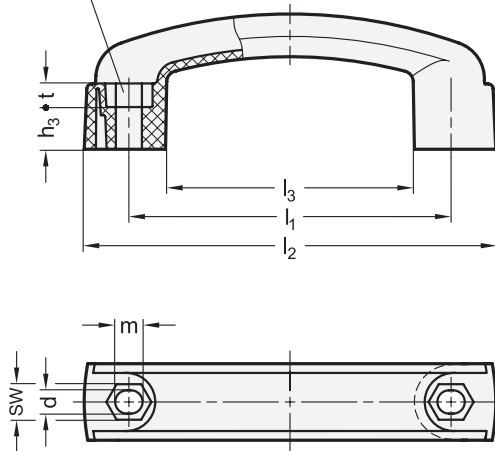


Bohrung für Sechskantschraube  
DIN 931 / ISO 4014



$l_1$		$d$	$b$	$h_1$	$h_2$	$h_3$	$l_2$	$l_3$	$m$	$sw$	$t$
Nennmaß	Istmaß										
117	118,5 ±1	6,5	28	49,5	15,5	17,5	153	93	8	10	6,5
117	118,5 ±1	8,5	28	49,5	15,5	15,5	153	93	10	13	8,5

## Ausführung

- Kunststoff  
Thermoplast (Polyamid) **PA**  
- glasfaserverstärkt  
- temperaturbeständig bis 130 °C  
- schwarzgrau, matt **SG**  
ähnlich RAL 7021
- Festigkeitswerte → Seite QVX
- Kunststoff-Eigenschaften → Seite QVX
- RoHS

## Hinweis

Das Design der Bügelgriffe GN 629.1 ist an die Produktfamilie Ergostyle® angelehnt.

Ein typisches Einsatzgebiet für diese Bügelgriffe sind Türen von Schutzverkleidungen an Maschinen und Vorrichtungen.

siehe auch...

- Produktfamilie Normelemente für Profilsysteme → Seite QVX
- Bügelgriffe GN 528 (Kunststoff) → Seite QVX
- Bügelgriffe GN 628 (Kunststoff) → Seite QVX
- Bügelgriffe GN 565.1 (Aluminium) → Seite QVX
- Montagesets für Profilsysteme 30 / 40 GN 965 → Seite QVX
- Montagesets für Profilsysteme 30 / 40 / 45 GN 968 → Seite QVX

### Bestellbeispiel

<b>1</b>	Werkstoff
<b>2</b>	$l_1$ (Nennmaß)
<b>3</b>	$d$
<b>4</b>	Farbe

**GN 629.1-PA-117-6,5-SG**