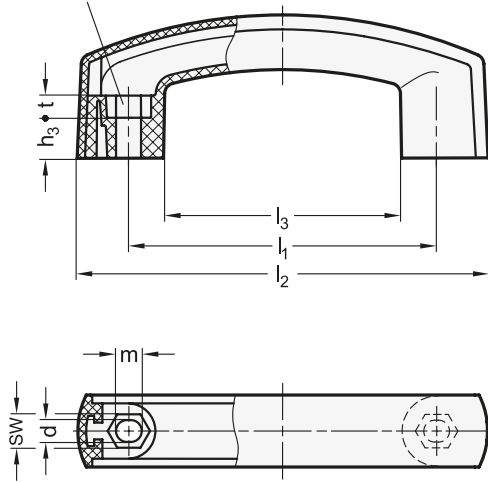


Bohrung für Sechskantschraube  
DIN 931 / ISO 4014



**3 Form**

**B** Montage von der Bedingungsseite

l <sub>1</sub>		d	b	h <sub>1</sub>	h <sub>2</sub>	h <sub>3</sub>	l <sub>2</sub>	l <sub>3</sub>	m	sw	t
Nennmaß	Istmaß										
117	118,5 ±1	6,5	28	54,5	21	17,5	159,5	93	8	10	6,5
117	118,5 ±1	8,5	28	54,5	21	15,5	159,5	93	10	13	8,5

**Ausführung**

- Griffkörper  
Kunststoff, Polyamid (PA)  
- glasfaserverstärkt  
- temperaturbeständig bis 130 °C  
- schwarzgrau, matt  
ähnlich RAL 7021
- Abdeckkappe  
Kunststoff, Polyamid (PA)  
- schwarzgrau, RAL 7021, matt  
- orange, RAL 2004, matt  
- grau, RAL 7035, matt  
- gelb, RAL 1021, matt  
- blau, RAL 5024, matt  
- rot, RAL 3000, matt  
- grün, RAL 6017, matt

- **DSG**
- **DOR**
- **DGR**
- **DGB**
- **DBL**
- **DRT**
- **DGN**

- Festigkeitswerte → Seite QVX
- Kunststoff-Eigenschaften → Seite QVX
- RoHS

**Hinweis**

Das Design der Bügelgriffe GN 629 ist auf die Produktfamilie Ergostyle® abgestimmt.

Ein typisches Einsatzgebiet für diese Bügelgriffe sind Türen von Schutzverkleidungen an Maschinen und Vorrichtungen.

Durch Anbringen der Abdeckkappe werden die beiden Befestigungsschrauben abgedeckt. Die Demontage erfolgt mit einem Schraubendreher.

Die Abdeckkappen werden lose beigelegt geliefert.

siehe auch...

- Produktfamilie Ergostyle® → Seite QVX
- Produktfamilie Normelemente für Profilsysteme → Seite QVX
- Bügelgriffe GN 528 (Kunststoff) → Seite QVX
- Bügelgriffe GN 628 (Kunststoff) → Seite QVX
- Bügelgriffe GN 565.1 (Aluminium) → Seite QVX

Bestellbeispiel

1	l <sub>1</sub> (Nennmaß)
2	d
3	Form
4	Farbe der Abdeckkappe

**GN 629-117-6,5-B-DSG**

1.1  
1.2  
1.3  
1.4  
2.1  
2.2  
2.3  
2.4