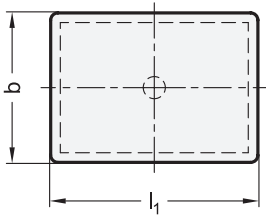
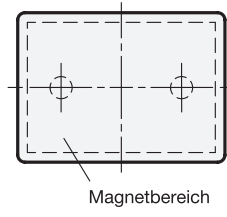


Form A

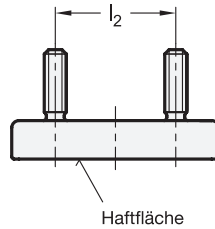
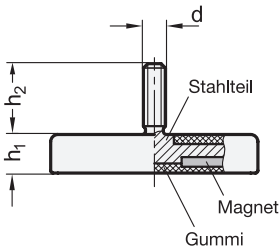


Form B



4 Form

- A mit 1 Gewindezapfen
- B mit 2 Gewindezapfen



- 1
- 2
- 3

b	l ₁	d		h ₁	h ₂	l ₂	Nennhaftkräfte in N
		Form A	Form B				
45	59	M 6	M 6	8,5	15	27	240
45	74	M 8	M 6	8,5	15	36	360
45	110	M 8	M 6	8,5	15	68	530

Ausführung

5

- Magnetwerkstoff NdFeB Neodym, Eisen, Bor temperaturbeständig bis 80 °C
- Stahlteil verzinkt
- Gummiummantelung Elastomer (TPE) ≈ 80 Shore A
 - schwarz ● SW
 - weiß ○ WS
- Kunststoff-Eigenschaften → Seite QVX
- RoHS

Zubehör

- Haltescheiben GN 70 → Seite QVX
- Haftscheiben GN 70.1 → Seite QVX

Auf Anfrage

- andere Farben
- andere Shorehärten

Hinweis

Haltemagnete GN 57.3 mit Gummiummantelung bilden im Verbund mit dem Stahlteil ein System, welches den Magnet schirmt, verstärkt und den magnetischen Fluss optimal auf die gummierte Haftfläche konzentriert.

Der Gummi schützt empfindliche Oberflächen vor Beschädigungen durch den Magnet und verfügt zudem über einen hohen Reibungskoeffizienten, wodurch sich hohe seitliche Verschiebekräfte ergeben.

siehe auch...

- Weitere Erläuterungen zu Haltemagneten → Seite QVX
- Haltemagnete GN 57.1 (mit Innengewinde) → Seite QVX
- Haltemagnete GN 51.5 (mit Innengewinde) → Seite QVX
- Haltemagnete GN 50.4 (mit Innengewinde) → Seite QVX
- Haltemagnete GN 52.5 (Edelstahl, Stabform, mit Gewindezapfen) → Seite QVX

Bestellbeispiel

1	b
2	l ₁
3	d
4	Form
5	Farbe

GN 57.3-45-59-M6-A-WS