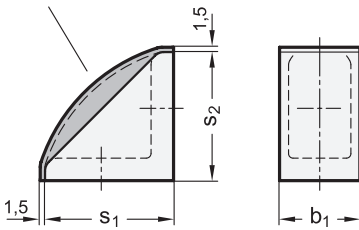
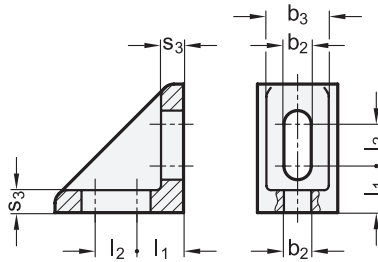


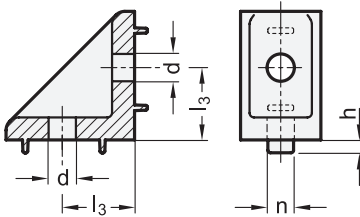
Abdeckkappe



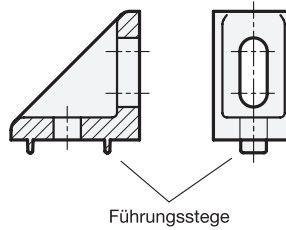
Form A



Form B



Form C



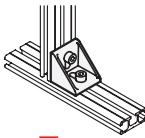
5 Form

- A 2 x Langlöcher b<sub>2</sub>, ohne Führungsstege
- B 2 x Bohrungen d, mit Führungsstege
- C 1 x Langloch b<sub>2</sub>, ohne Führungsstege, 1 x Bohrung d, mit Führungsstege

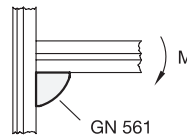
6 Kennziffer

- 1 ohne Abdeckkappe
- 2 mit Abdeckkappe

Anwendungsbeispiel



Belastbarkeit



- 1
- 2
- 3
- 4

b <sub>1</sub>	n	s <sub>1</sub>	s <sub>2</sub>	b <sub>2</sub>	b <sub>3</sub>	d	h min.	l <sub>1</sub>	l <sub>2</sub>	l <sub>3</sub>	s <sub>3</sub>	Belastbarkeit M in Nm max.	Anzugsmoment in Nm min.
19	8	40	40	8,5	15	8,5	4	14,5	13	22,5	7	25	5
25	8	40	40	8,5	20	8,5	4	14,5	13	22,5	7	30	5
43*	-	43	43	8,5	36	-	-	17	13	-	8	35	5

\* nur Form A lieferbar.

Ausführung

- Kunststoff  
Thermoplast (Polyamid PA)  
- glasfaserverstärkt  
- temperaturbeständig bis 100 °C  
- grau, RAL 7046, matt
- Abdeckkappe  
Kunststoff  
Thermoplast (Polyester PBT)  
grau, ähnlich RAL 7046, matt
- *Kunststoff-Eigenschaften* → Seite 2158
- RoHS

Hinweis

Um bei Befestigungswinkeln GN 561 den Verstellbereich der Formen mit Langloch ausnutzen zu können, empfiehlt sich die Verwendung von Befestigungsschrauben mit niedrigem Kopf, z.B. Zylinderschrauben DIN 6912 oder Linsenschrauben ISO 7380.

Befestigungswinkel GN 561 sind universell einsetzbare Elemente.

Bestellbeispiel (Form A)	1 b <sub>1</sub>
	3 s <sub>1</sub>
	4 s <sub>2</sub>
<b>GN 561-25-40-40-A-1</b>	5 Form
	6 Kennziffer

Bestellbeispiel (Form B / Form C)	1 b <sub>1</sub>
	2 n
	3 s <sub>1</sub>
	4 s <sub>2</sub>
<b>GN 561-19-8-40-40-B-2</b>	5 Form
	6 Kennziffer

3.1  
3.2  
3.3  
3.4  
3.5  
3.6  
3.7  
3.8  
3.9

