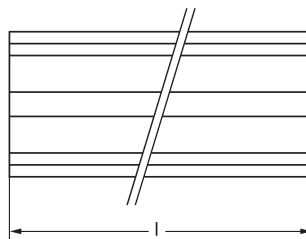
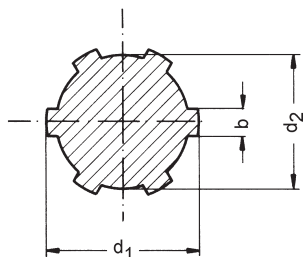


DIN 5463

Stahl / Edelstahl

Keilwellen



Hinweis

Mit zwei einfachen Gelenken, zusammen mit einer Keilwelle und Keilnabe kann auf relativ einfache Art, eine ausziehbare Gelenkwelle hergestellt werden.

Auf Anfrage können Keilwellen bis ca. 2,5 m Länge geliefert werden. Für präzisere Anwendungen sind, ebenfalls auf Anfrage gefräste Keilwellen lieferbar.

Ausführung

► Stahl C45 kaltgezogen

► Edelstahl nichtrostend, 1.4305 **NI**

► Edelstahl-Eigenschaften
 → Hauptkatalog

► RoHS-konform

Bestellbeispiele DIN 5463-14-W

| | |

Norm d1 Welle

Keilwelle, Stahl blank

DIN 5463-16-W-NI

| | | |

Norm d1 Welle Werkstoff

Edelstahl-Keilwelle

d1 Stahl	Edelstahl (NI)	d2 ⁰ / _{-0,08}	b ⁰ / _{-0,08}	l	Anzahl Keilbahnen
14 ^{-0,07} / _{-0,20}	14 ^{-0,07} / _{-0,20}	11	3	1000	6
16 ^{-0,07} / _{-0,20}	16 ^{-0,07} / _{-0,20}	13	3,5	1000	6
20 ^{-0,07} / _{-0,25}	20 ^{-0,07} / _{-0,25}	16	4	1000	6
22 ^{-0,07} / _{-0,25}	—	18	5	1000	6
25 ^{-0,07} / _{-0,27}	25 ^{-0,07} / _{-0,27}	21	5	1000	6
28 ^{-0,07} / _{-0,27}	—	23	6	1000	6
32 ^{-0,07} / _{-0,27}	32 ^{-0,07} / _{-0,27}	26	6	1000	6
38 ^{-0,07} / _{-0,27}	38 ^{-0,07} / _{-0,27}	32	6	1000	8
42 ^{-0,07} / _{-0,27}	—	36	7	1000	8
48 ^{-0,07} / _{-0,27}	—	42	8	1000	8
54 ^{-0,07} / _{-0,27}	—	46	9	1000	8