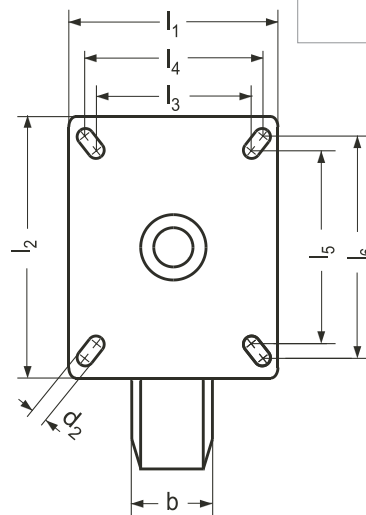
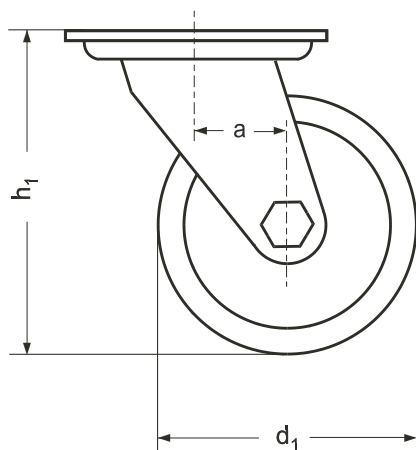


HA 5401

Grauguss-Schwerlast-Lenkrollen

Grauguss / Gleit- oder Rollenlager



Lagerart
G | mit Gleitlager

d ₁	b Radbreite	h ₁	l ₁	l ₂	l ₃ - l ₄	l ₅ - l ₆	d ₂	a Ausladung	T [kg] Traglast
80	25	110	85	100	60 - 60	80 - 80	9	40	250
100	35	130	85	100	60 - 60	80 - 80	9	45	250
125	35	155	85	100	60 - 60	80 - 80	9	48	250
150	50	197	110	140	75 - 80	105 - 105	11	63	600
200	50	245	110	140	75 - 80	105 - 105	11	65	600

Hinweis

Bei dieser Ausführung sind die Laufflächen und Flanken sauber überdreht und die Nabe mit einem Schmiernippel versehen. Die Räder sind durch Lackierung vor Umwelteinflüssen geschützt.

Räder aus diesem Spezial-Grauguss (Gusseisen mit Lamellengraphit DIN 1691) besitzen eine sehr hohe Tragfähigkeit. Zusätzlich kennzeichnen hohe Druck- und Verschleissfestigkeit diesen Werkstoff.

Guss-Räder sind ölbeständig, sehr abriebfest und unempfindlich gegen Metallspäne.

Die Kugellager im Drehkranz sind mit Langzeitfett geschmiert und wartungsfrei.

Ausführung

- ▶ Gehäuse
Stahlblech gepresst, verstärkt
verzinkt, blau chromatiert
- ▶ zweifache Kugellagerung im Drehkranz, wartungsfrei
- ▶ Radachse verschraubt
- ▶ Radkörper
Spezial-Grauguss
Schmiernippel
lackiert, silber
- ▶ RoHS-konform

Auf Anfrage

- ▶ mit Rad- und Drehkranzbremse
"Stop-top" (-TOP) lieferbar.
- ▶ Rad mit Rollenlagerung

Bestellbeispiel

Grauguss-Schwerlast-Lenkrolle
HA 5401-150-G

Norm | |
d₁ | |
Lagerart