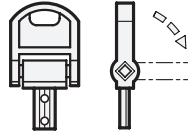


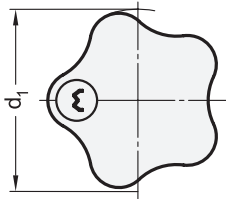
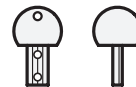
Schlüssel Form **CSN**



**3 Form**

**CSN** mit Schlüssel, umlegbar  
**CSF** mit Schlüssel, Kugelknopf

Schlüssel Form **CSF**  
(Kugelknopf)



**1**

**2**

d <sub>1</sub>	d <sub>2</sub>	d <sub>3</sub>	h <sub>1</sub>	h <sub>2</sub>	h <sub>3</sub>	t min.
42	M 6	16,5	30	14,5	0,5	12
42	M 8	16,5	30	14,5	0,5	13
55	M 8	19	33	15	1	13
55	M 10	19	33	15	1	17

**Ausführung**

- Griffkörper
- Kunststoff  
Thermoplast (Polyamid PA)  
- glasfaserverstärkt  
- temperaturbeständig bis 100 °C  
- schwarz, matt
- Abdeckflansch Kunststoff  
mit Griffkörper ultraschallverschweißt
- Rastelement Kunststoff  
(Thermoplast POM)
- Gewindebuchse  
Messing
- Schlüssel Kunststoff, rot  
Steckprofil Edelstahl-Blech
- *Kunststoff-Eigenschaften* → Seite 2158
- **RoHS**

**Auf Anfrage**

- mit Schraube

**Hinweis**

Sicherheits-Sterngriffe GN 5337.8 verhindern das Lösen durch unbefugte Personen.

Die Form des Steckschlitzes (entspricht dem Steckprofil des Schlüssels) erschwert das Eindringen von Fremdkörpern.

Der Sicherheits-Sterngriff kann auch im Außenbereich eingesetzt werden.

Der Schlüssel Form **CSN** kann umgelegt werden, damit das Lösen oder Spannen bei gestecktem Schlüssel weniger behindert wird.

siehe auch...

- *Sicherheits-Sterngriffe GN 5337.9* → Seite 570

Bestellbeispiel (ohne Schlüssel)

**GN 5337.8-55-M8**

<b>1</b>	d <sub>1</sub>
<b>2</b>	d <sub>2</sub>

Bestellbeispiel (mit Schlüssel)

**GN 5337.8-42-M6-CSN**

<b>1</b>	d <sub>1</sub>
<b>2</b>	d <sub>2</sub>
<b>3</b>	Form

Bestellbeispiel (Schlüssel, einzeln)

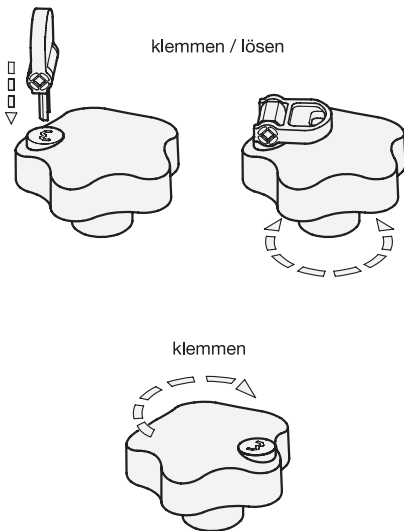
**GN 5337.8-CSF**

<b>3</b>	Form
----------	------



1.1  
1.2  
1.3  
1.4

**Funktionsbeschreibung**



**Mit** eingestecktem Schlüssel (Drehen ist nicht erforderlich) ist die normale Funktion eines Sterngriffes (klemmen / lösen) gegeben.

**Ohne** eingesteckten Schlüssel kann mit dem Sterngriff nur geklemmt werden, es ist also nur eine Rechtsdrehung möglich. Bei Linksdrehung (lösen) unterbricht ein Rastmechanismus die Verbindung Griffkörper - Gewindebuchse.

2.1  
2.2  
2.3  
2.4

