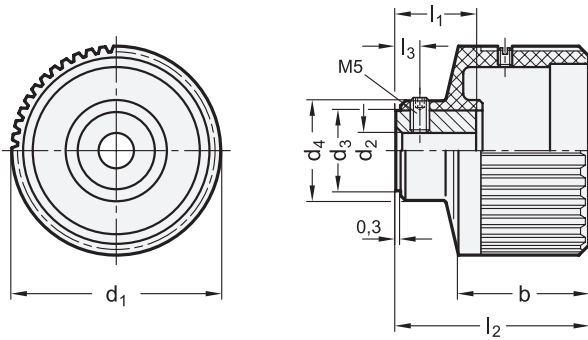




elesa

Original design IZN. GXX



1

2

d ₁	d ₂ H7 Bohrung	d ₃	d ₄	b	l ₁	l ₂	l ₃	für Stellungsanzeiger	
								GN 000.8 Größe	GN 000.3 Größe
60	B 10	22	27	38	22	52,5	6	42	-
80	B 12	26	33	40	24	60	6	60	60

Ausführung

Knopf

Kunststoff, Polyamid (PA)

- glasfaserverstärkt
- Einsatztemperatur 0 °C bis +100 °C
- schwarz, glänzend

Buchse

Stahl, brüniert

Gewindestifte

Edelstahl

RoHS

Drehknöpfe GN 526.8 haben eine Ausnehmung zur Aufnahme von Stellungsanzeigern GN 000.8 / GN 000.3.

Hinweise

GN 534.8 Drehknöpfe

Seite

QVX

Technische Informationen

Montagefolge GN 526.8

QVX

ISO-Passungen

QVX

Kunststoff-Eigenschaften

QVX

Zubehör

GN 000.8 Stellungsanzeiger (Pendelsystem, analoge Anzeige)

QVX

GN 000.3 Stellungsanzeiger (Pendelsystem, digitale / analoge Anzeige)

QVX

GN 576 Abschlussdeckel (für Drehknöpfe / Handräder ohne Stellungsanzeiger)

QVX

GN 826 Klemmelemente (für Verstellspindel)

QVX

Bestellbeispiel

GN 526.8-60-B10

1 d₁2 d₂



Montagefolge

1. Drehknopf auf Spindel montieren und mit Druckschraube befestigen.
2. Spindel in Ausgangsstellung (0-Stellung) drehen.
3. Stellungsanzeiger „von Hand“, d. h. in nichtmontiertem Zustand in 0-Stellung bringen.
4. Stellungsanzeiger in Drehknopf einbauen und mit Druckschraube sichern.
Nicht unnötig stark anziehen, um eine Verformung des Gehäuses zu vermeiden!
5. Durch Drehen des Drehknopfes prüfen, ob Ausgangsstellung der Spindel und 0-Stellung der beiden Zeiger (GN 000.8) bzw. Zeiger und Zählwerk (GN 000.3) übereinstimmen.
Gegebenenfalls Druckschraube lösen und Stellungsanzeiger nachjustieren.

1.1

1.2

1.3

1.4

2.1

2.2

2.3

2.4

