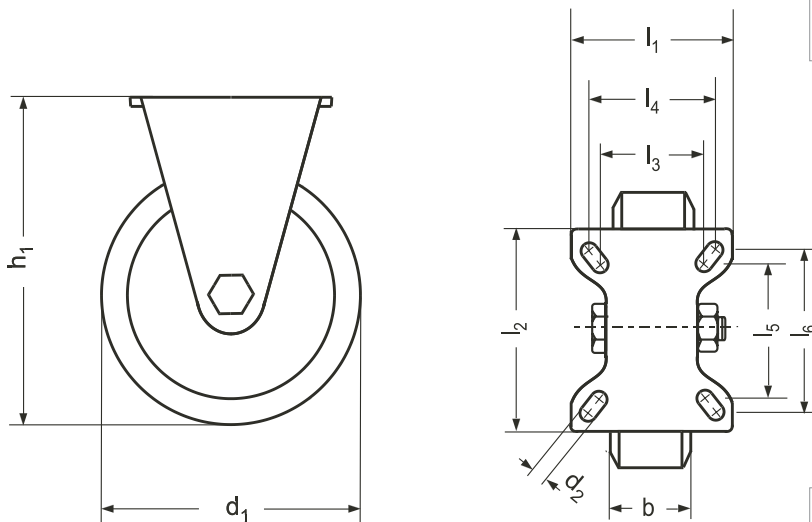


# HA 5142

## Schwerlast-Bockrollen

Aluminium/Vollgummi/Kugellager



Lagerart  
K mit Kugellager

| d <sub>1</sub> | b<br>Radbreite | h <sub>1</sub> | l <sub>1</sub> | l <sub>2</sub> | l <sub>3</sub> - l <sub>4</sub> | l <sub>5</sub> - l <sub>6</sub> | d <sub>2</sub> | T [kg]<br>Traglast |
|----------------|----------------|----------------|----------------|----------------|---------------------------------|---------------------------------|----------------|--------------------|
| 100            | 40             | 125            | 85             | 100            | 60 - 60                         | 80 - 80                         | 9              | 180                |
| 125            | 40             | 150            | 85             | 100            | 60 - 60                         | 80 - 80                         | 9              | 200                |
| 150            | 54             | 190            | 110            | 140            | 75 - 80                         | 105 - 105                       | 11             | 350                |
| 160            | 50             | 195            | 110            | 140            | 75 - 80                         | 105 - 105                       | 11             | 350                |
| 180            | 50             | 215            | 110            | 140            | 75 - 80                         | 105 - 105                       | 11             | 400                |
| 200            | 50             | 235            | 110            | 140            | 75 - 80                         | 105 - 105                       | 11             | 450                |

### Hinweis

Der Elastik-Vollgummi-Reifen ist unlöslich auf den Radkörper aus Aluminium-Druckguss aufvulkanisiert.

Diese Spezialgummimischung erreicht eine besonders hohe Tragfähigkeit und ist überaus bodenschonend. Durch ihren geringen Rollwiderstand bieten diese Räder grossen Fahrkomfort und hohe Verschleissfestigkeit.

Die Präzisionslagerung erfüllt höchste Ansprüche an Tragfähigkeit und auch bei höheren Geschwindigkeiten an die Laufeigenschaften.

Durch die Schmierung der Kugellager mit Langzeitfett sind die Rollen unter normalen Einsatzbedingungen wartungsfrei.

Einsatztemperaturen: -30°C ÷ +80°C

### Ausführung

- Gehäuse  
Stahlblech gepresst, verstärkt  
verzinkt, blau chromatiert  
Radachse verschraubt
- Radkörper  
Aluminium-Druckguss  
korrosionsbeständig
- Reifen  
Elastik-Vollgummi  
schwarz
- RoHS-konform

### Bestellbeispiel

Schwerlast-Bockrolle  
HA 5142-160-K

