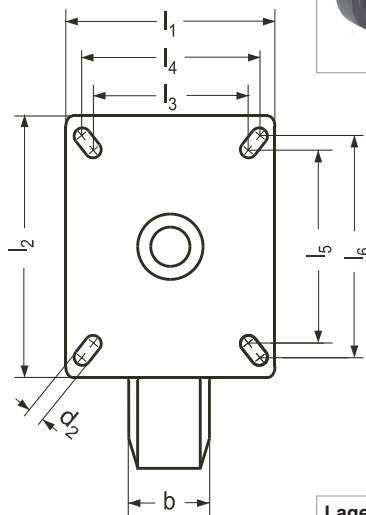
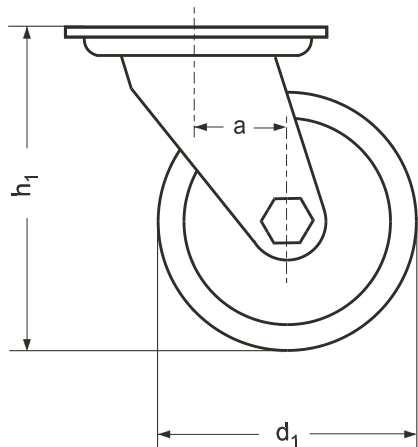


# HA 5131

## Lenkrollen

Polyamid / Vollgummi / Rollenlager



**Lagerart**  
R mit Rollenlager

d <sub>1</sub>	b Radbreite	h <sub>1</sub>	l <sub>1</sub>	l <sub>2</sub>	l <sub>3</sub> - l <sub>4</sub>	l <sub>5</sub> - l <sub>6</sub>	d <sub>2</sub>	a Ausladung	T [kg]	
									Traglast verzinkt	Edelstahl
80	32	102	85	100	55 - 60	76 - 80	9	38	120	120
100	38	125	85	100	55 - 60	76 - 80	9	36	170	150
125	40	150	85	100	55 - 60	76 - 80	9	40	200	150
160	50	195	110	140	75 - 80	105 - 105	11	60	350	300
200	50	235	110	140	75 - 80	105 - 105	11	65	400	300
250	50	295	110	140	75 - 80	105 - 105	11	77	450	-

### Hinweis

Bei dieser Ausführung ist der Elastik-Vollgummi-Reifen unlöslich auf den Polyamid-Radkörper aufvulkanisiert.

Diese Spezialgummimischung erreicht eine besonders hohe Tragfähigkeit und ist überaus bodenschonend. Durch seinen geringen Rollwiderstand bietet diese Rolle grossen Fahrkomfort und hohe Verschleissfestigkeit.

Durch die Schmierung der Rollenlager mit Langzeitfett sind die Rollen unter normalen Einsatzbedingungen wartungsfrei.

Einsatztemperaturen: -30°C ÷ +80°C

### Ausführung

- Gehäuse
  - Standard: Stahlblech gepresst, verzinkt, blau chromatiert
  - zweifache Kugellagerung im Drehkranz
  - Edelstahl

NI

- Radkörper
  - Polyamid 6, schwarz
  - stoss- und schlagfest
  - korrosionsbeständig

- Reifen
  - Vollgummi, schwarz
  - Vollgummi, grau (bei Edelstahl-Ausführung)

- RoHS-konform

### Bestellbeispiel

**Vollgummi-Schwerlast-Lenkrolle**  
**HA 5131-125-R**

| | |

Norm  
d<sub>1</sub>  
Lagerart