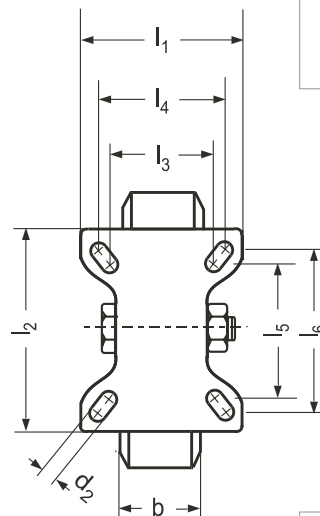
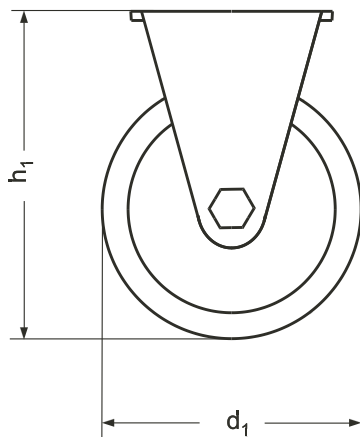


HA 5122

Transportgeräte-Bockrollen

Stahlblech / Vollgummi / Rollenlager



Lagerart

R | mit Rollenlager

Hinweis

Die Vollgummi-Bereifung ist stossfest und vibrationsdämpfend und zeichnet sich durch einen geringen Rollwiderstand und geräuscharmen Lauf aus. Zudem ist der Vollgummi gegen verdünnte Säuren, nicht aber Öle beständig.

Durch die Schmierung der Rollenlager mit Lanzeitfett sind die rollen unter normalen Einsatzbedingungen wartungsfrei.

Einsatztemperaturen: -30°C ÷ +80°C

d ₁	b	h ₁	l ₁	l ₂	l ₃ - l ₄	l ₅ - l ₆	d ₂	T [kg] Traglast
80	25	102	85	100	55 - 60	76 - 80	9	50
100	30	125	85	100	55 - 60	76 - 80	9	70
125	37,5	150	85	100	55 - 60	76 - 80	9	100
150	40	190	110	140	75 - 80	105 - 105	11	135
160	40	195	110	140	75 - 80	105 - 105	11	135
180	50	215	110	140	75 - 80	105 - 105	11	170
200	50	235	110	140	75 - 80	105 - 105	11	205

Ausführung

- Gehäuse
 - Standard: Stahlblech gepresst, verzinkt, blau chromatiert
 - Radachse verschraubt
- Radkörper
 - Stahlblech gepresst
 - verzinkt, blau chromatiert
- Reifen
 - Vollgummi, schwarz
- RoHS-konform

Bestellbeispiel

**Vollgummi-Transport-
Gerätebockrolle
HA 5122-125-R-FIX**

Norm | d₁ | Lagerart
mit Bremse