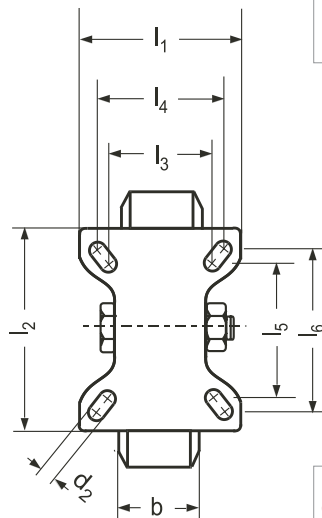
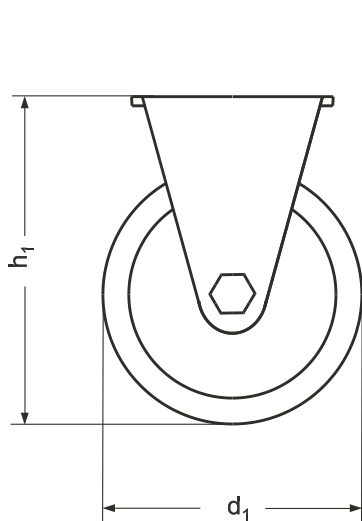


HA 5112

Transportgeräte-Bockrollen

Polypropylen / Vollgummi / Gleitlager



Lagerart
G mit Gleitlager
K mit Kugellager

d ₁	b	h ₁	l ₁	l ₂	l ₃ - l ₄	l ₅ - l ₆	d ₂	T [kg] Traglast
80	25	102	85	100	55 - 60	76 - 80	9	50
100	30	125	85	100	55 - 60	76 - 80	9	70
125	37,5	150	85	100	55 - 60	76 - 80	9	100
150	40	190	110	140	75 - 80	105 - 105	11	135
160	40	195	110	140	75 - 80	105 - 105	11	135
180	50	215	110	140	75 - 80	105 - 105	11	170
200	50	235	110	140	75 - 80	105 - 105	11	205

Hinweis

Die Vollgummi-Bereifung zeichnet sich durch einen geringen Rollwiderstand, bodenschonendes Verhalten (nicht kreidend) und geräuscharmen Lauf aus. Zudem ist der Vollgummi gegen verdünnte Säuren, nicht aber Öle beständig.

Durch die hochwertige Polypropylen-Felge ist keine zusätzliche Lagerung notwendig, sodass diese Ausführung sehr kostengünstig ist.

Einsatztemperaturen: -10°C ÷ +60°C

Ausführung

- ▶ Gehäuse
 - Standard: Stahlblech gepresst, verzinkt, blau chromatiert
 - Edelstahl (ohne Grösse 180)

NI

- ▶ Radachse verschraubt

- ▶ Radkörper
Polypropylen, schwarz stoss- und schlagfest, korrosionsbeständig

- ▶ Radlagerung
Gleitlagerung
Kugellagerung *

G
K

- ▶ Reifen
Vollgummi, schwarz
Vollgummi, grau (bei Edelstahl-Ausführung)

- ▶ RoHS-konform

Bestellbeispiele HA 5112-180-G

Norm | d₁ | Lagerart

Vollgummi-Transport-Gerätebockrolle

HA 5112-80-G-NI

Norm | d₁ | Lagerart | Werkstoff

Edelstahl-Vollgummi-Transport-Gerätebockrolle

* in der Regel nicht auf Lager, erfordert Mindestbestellmenge