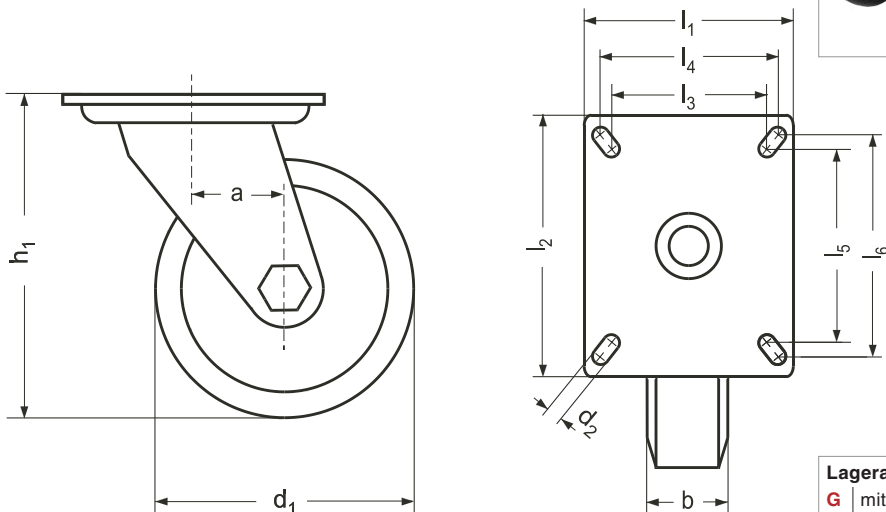


HA 5111

Transportgeräte-Lenkrolle

Polypropylen / Vollgummi / Gleitlager



Lagerart
G mit Gleitlager
K mit Kugellager

d ₁	b	h ₁	l ₁	l ₂	l ₃ - l ₄	l ₅ - l ₆	d ₂	a		T [kg] Traglast
								Ausladung Stahl vz.	Edelstahl	
80	25	102	85	100	55 - 60	76 - 80	9	38	38	50
100	30	125	85	100	55 - 60	76 - 80	9	36	36	70
125	37,5	150	85	100	55 - 60	76 - 80	9	40	40	100
150	40	190	110	140	75 - 80	105 - 105	11	54	60	135
160	40	195	110	140	75 - 80	105 - 105	11	54	60	135
180	50	215	110	140	75 - 80	105 - 105	11	54	-	170
200	50	235	110	140	75 - 80	105 - 105	11	54	60	205

Hinweis

Die Vollgummi-Bereifung zeichnet sich durch einen geringen Rollwiderstand, bodenschonendes Verhalten und geräuscharmen Lauf aus. Zudem ist der Vollgummi gegen verdünnte Säuren, nicht aber Öle beständig. Durch die hochwertige Polypropylen-Felge ist keine zusätzliche Lagerung notwendig, sodass diese Ausführung sehr kostengünstig ist.

Einsatztemperaturen: -30°C ÷ +80°C

Ausführung

- ▶ Gehäuse
- Standard:
Stahlblech gepresst,
verzinkt, blau chromatiert
- Edelstahl **NI**
- ▶ zweifache Kugellagerung im Drehkranz, wartungsfrei
- ▶ Radkörper
Polypropylen, schwarz
stoss- und schlagfest,
korrosionsbeständig
- ▶ Radlagerung
Gleitlagerung **G**
Kugellagerung * **K**
- ▶ Reifen
Vollgummi, schwarz
Vollgummi, grau
(bei Edelstahl-Ausführung)

▶ RoHS-konform

Auf Anfrage

- ▶ mit Rad- und Drehkranzbremse
"Stop-fix" (-FIX) lieferbar.

Bestellbeispiele

HA 5111-200-G-FIX

| | | |
 Norm d₁ Lagerart mit Bremse

Vollgummi-Transport-Gerätelenkrolle mit Bremse

HA 5111-80-G-NI

| | | |
 Norm d₁ Lagerart Werkstoff

Edelstahl-Vollgummi-Transport-Gerätelenkrolle

* in der Regel nicht auf Lager, erfordert Mindestbestellmenge