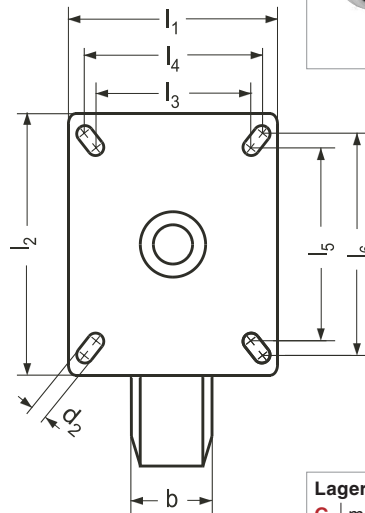
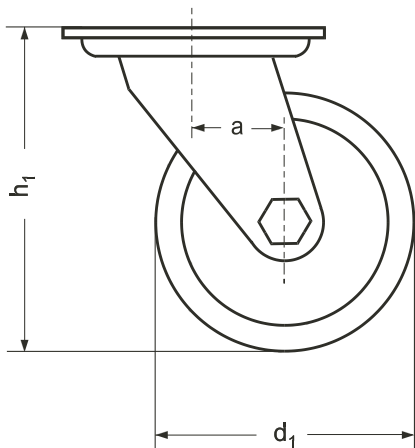


HA 5101

Lenkrollen

Polyamid / Vollgummi / Gleitlager



Lagerart

- G** mit Gleitlager
- K** mit Kugellager

| d ₁ | b | h ₁ | l ₁ | l ₂ | l ₃ - l ₄ | l ₅ - l ₆ | d ₂ | a Ausladung | T [kg] Traglast |
|----------------|----|----------------|----------------|----------------|---------------------------------|---------------------------------|----------------|----------------|--------------------|
| 50 | 18 | 71 | 60 | 60 | 38 - 48 | 38 - 48 | 6,2 | 25 | 40 |
| 75 | 25 | 100 | 60 | 60 | 38 - 48 | 38 - 48 | 6,2 | 28 | 60 |
| 80 *) | 25 | 111 | 66 | 90 | 42 - 51 | 50 - 61 | 8,5 | 40 | 80 |
| 100 | 25 | 123 | 60 | 60 | 38 - 48 | 38 - 48 | 6,2 | 33 | 70 |
| 100S *) | 32 | 136 | 66 | 90 | 42 - 51 | 50 - 61 | 8,5 | 40 | 90 |
| 125 *) | 25 | 161 | 66 | 90 | 42 - 51 | 50 - 61 | 8,5 | 40 | 100 |
| 150 | 30 | 185 | 66 | 90 | 42 - 51 | 50 - 61 | 8,5 | 40 | 110 |

*) auch in Edelstahl-Ausführung erhältlich

Hinweis

Die Vollgummi-Bereifung zeichnet sich durch einen geringen Rollwiderstand, bodenschonendes Verhalten (nicht kreidend) und geräuscharmen Lauf aus. Zudem ist der Vollgummi gegen verdünnte Säuren, nicht aber Öle beständig. Durch die hochwertige Polyamid-Felge ist keine zusätzliche Lagerung notwendig, sodass diese Ausführung sehr kostengünstig ist. Einsatztemperaturen: -30°C ÷ +80°C

Ausführung

- ▶ Gehäuse
 - Standard: Stahlblech gepresst, verzinkt, blau chromatiert
 - Edelstahl **NI**
- (nur d₁ = 80, 100S und 125)
- ▶ zweifache Kugellagerung im Drehkranz, wartungsfrei
- ▶ Radkörper Polyamid, schwarz
- ▶ Radlagerung
 - Gleitlager **G**
 - Kugellagerung * **K**
- ▶ Reifen Vollgummi spurlos, grau
- ▶ RoHS-konform

Auf Anfrage

- ▶ mit Rad- und Drehkranzbremse "Stop-fix" (-FIX) lieferbar.

Bestellbeispiel

Vollgummi-Rad
HA 5101-125-G

| | | |
|------|----------------|----------|
| | | |
| Norm | d ₁ | Lagerart |

* in der Regel nicht auf Lager, erfordert Mindestbestellmenge