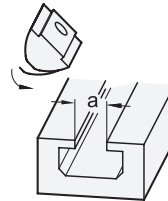
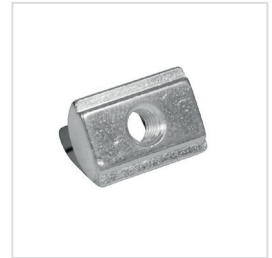


Nutensteine zum Einschwenken



a	d				e₁	e₂	h₁	h₂	h₃ -0,1	für Nutbreite a
8 ^{+0,1} _{-0,1}	M 4	M 5	M 6	M 8	16	11,5	5,8	8,5	1	8
10 ^{-0,1} _{-0,3}	M 5	M 6	M 8	-	20,5	13,8	5,2	10,2	1,5	10

Ausführung

- Stahl verzinkt, blau passiviert
- Federblech Edelstahl
 - nichtrostend, 1.4310
 - punktgeschweißt
- RoHS

Hinweis

Muttern für T-Nuten GN 506.2 sind einschwenkbar, d. h. sie können an beliebiger Stelle in die Nut eingesetzt werden.

Durch das Federblech wird ein unbeabsichtigtes Verschieben der Mutter in der Nut verhindert, was insbesondere bei senkrechter Anordnung der Profilschiene von großem Vorteil ist. Dabei zeichnet sich diese Ausführung dadurch aus, dass unterschiedliche Nuthöhen überbrückt werden können.

Mit Muttern GN 506.2 können z. B. Scharniere an handelsüblichen Profilschienen befestigt werden.

siehe auch...

- Produktfamilie Normelemente für Profilsysteme → Seite 18

Bestellbeispiel

GN 506.2-8-M6

1 a

2 d