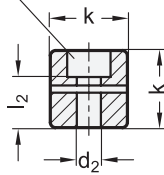
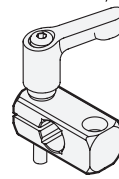


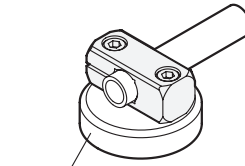
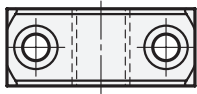
Senkung für Zylinderschraube DIN 912



Klemmhebelset GN 511



Anwendungsbeispiel



Haltemagnet GN 51.6

1

d ₁ Bohrung für Wellentol. h11	d ₂ für Schraube	k	l ₁	l ₂	m	s Vierkant	Klemmhebelsets für d ₂
B 8	M 4	14	31,5	10	22	-	GN 511-M4-20
B 10	M 5	16	38	10,5	27	8	GN 511-M5-25
B 12	M 5	16	38	10,5	27	10	GN 511-M5-25
B 15	M 6	20	45	14	32	12	GN 511-M6-25
B 16	M 6	20	45	14	32	-	GN 511-M6-25
B 20	M 6	25	50	19	36	16	GN 511-M6-32

Ausführung

- Aluminium
- matt, gleitgeschliffen
- schwarz eloxiert

2

MT
ELS

- *ISO-Passungen* → Seite 2151
- *Edelstahl-Eigenschaften* → Seite 2166
- **RoHS**

Zubehör

- Klemmhebelsets GN 511 → Seite 1804

Hinweis

Die Klemmhalter GN 477 haben kein Gewinde. Die Befestigung bzw. Klemmung erfolgt über zwei anbauseitige Gewinde.

Der Bohrungsabstand m ist auf Klemmhalter GN 473, Fuß-Laschen-Klemmhalter GN 485 und Flanschbolzen GN 480 sowie auf Haltemagnete GN 51.6 abgestimmt.

siehe auch...

- *Produktfamilie Normelemente für Profilsysteme* → Seite QVX
- *Haltestangen / Halterohre GN 480.1* → Seite 1833
- *Flansch-Klemmverbinder GN 145* → Seite 1725
- *Montagesets für Profilsysteme 30 / 40 GN 965* → Seite 2086
- *Montagesets für Profilsysteme 30 / 40 / 45 GN 968* → Seite 2096

Bestellbeispiel

GN 477-B12-MT

1 d₁

2 Oberfläche