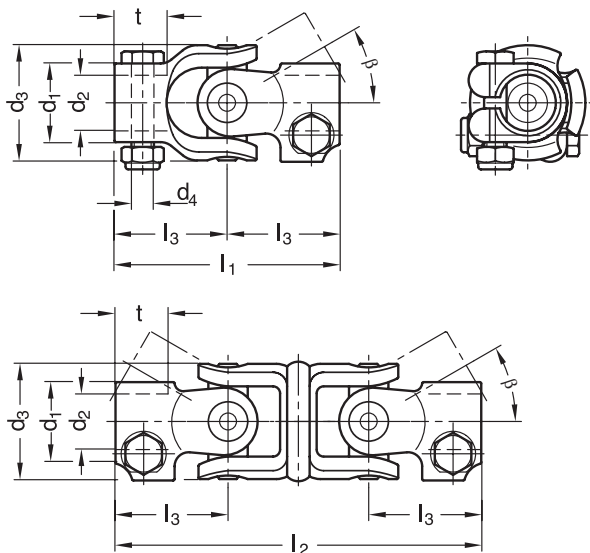


HA 400

Kardangeln mit Klemmanschluss

einfach oder doppelt



Hinweis

Die Kardangeln HA 400 sind aufgrund der einfachen Fertigung äusserst kostengünstig. Ursprünglich wurde das Gelenk für Lenkungen im Fahrzeugbau entwickelt. Beim vorliegenden Kardangeln mit Klemmanschluss handelt es sich um eine Weiterentwicklung für den allg. Maschinenbau. Der Klemmanschluss erlaubt eine schnelle und kraftschlüssige Montage bzw. Demontage. Die in der Tabelle aufgeführten max. Drehmomente verstehen sich für Beugungswinkel unter 10°.

Bei entsprechenden Stückzahlen sind auch andere Anschlüsse lieferbar. Schrauben und Muttern gehören zum Lieferumfang.

Formen

- E** einfaches Gelenk
- D** doppeltes Gelenk

Ausführung

- ▶ Stahlblech kaltverformt (6 mm Blechdicke) Umlegemechanik Stahl brüniert
- ▶ Grundiert, schwarz lackiert
- ▶ Nadellager, wartungsfrei
- ▶ Spezialschrauben (Festigkeitsklasse 8.8), brüniert
 - Grösse 42: M 8 x 35 mit 24 mm Gewinde
 - Grösse 55: M10 x 50 mit 28 mm Gewinde

Bestellbeispiel

Kardangeln, einfach
HA 400-42-B17-78-E

| | | | |

Norm
d1
Ko. Kennz.
d2
l1 (l2)
Form

d1	d2	l1 Form E	l2 Form D	l3	t	d3 ±1	d4	β Beug.- winkel	n _{max} [min ⁻¹]	Md _{max} [Nm]
42	15 17 20	78	128	39	20	45	8,2	34	2000	220
55	25	120	195	60	30	55	10,3	50	1500	400