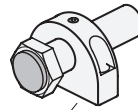
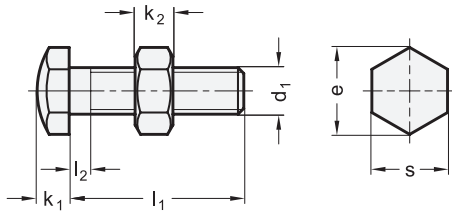


Form AK



Haltestück GN 412.1

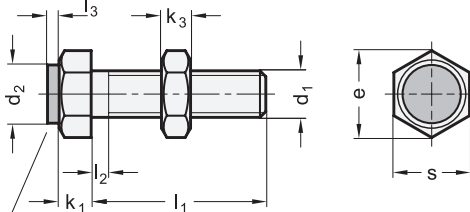


3 Form

AK Anschlagfläche mit Kuppe, gehärtet

BK Anschlagfläche mit Polyurethanscheibe

Form BK



Polyurethanscheibe

1

2

d ₁	l ₁ Form AK										e	k ₁	k ₂	l ₂ max.	s
M 3	10	15	20	25	30	-	-	-	-	-	6,4	2	2,4	1,5	5,5
M 4	10	15	20	25	30	35	40	-	-	-	8,1	2,8	3,2	2,1	7
M 5	10	15	20	25	30	35	40	50	-	-	9,2	3,5	4	2,4	8
M 6	15	20	25	30	35	40	50	-	-	-	11,5	4	5	3	10
M 8	15	20	25	30	35	40	50	60	70	80	15	5,5	6,5	3,7	13
M 10	30	35	40	50	60	70	80	-	-	-	19,6	7	8	4,5	17
M 12	30	35	40	50	60	70	80	-	-	-	21,9	8	10	5,2	19
M 16	50	60	70	80	-	-	-	-	-	-	27,7	10	13	6	24

1

2

d ₁	l ₁ Form BK							d ₂	e	k ₁	k ₃	l ₂ max.	l ₃	s
M 4	15	20	25	30	35	40	-	5	8,1	2,8	2,4	2,1	1,5	7
M 5	15	20	25	30	35	40	-	6	9,2	3,5	3,2	2,4	1,5	8
M 6	20	25	30	35	40	45	50	8	11,5	4	3,6	3	2	10
M 8	20	25	30	35	40	45	50	10	15	5,5	5	3,7	2	13
M 10	20	25	30	35	40	45	50	13	19,6	7	6	4,5	2	17

Ausführung

- Schraube
Stahl, Festigkeitsklasse 5.8
- Form AK
brüniert
Anschlagfläche, gehärtet (HRC 45)
- Form BK
vernickelt
Polyurethanscheibe, 90 Shore
- Sechskantmutter
Stahl verzinkt, blau passiviert
- Festigkeitswerte von Schrauben → Seite 2152
- RoHS

Hinweis

Anschlagsschrauben GN 251 können sowohl als Festanschlag als auch zur Abstützung verwendet werden.

Die Ausführung mit Polyurethanscheiben (Form BK) wirkt entweder als Dämpfung oder als Schutz bei empfindlichen Oberflächen.

siehe auch...

- Haltestücke GN 412.1 → Seite 956
- Anschlagsschrauben GN 251.6 (mit Haltermagnet) → Seite 2066

Bestellbeispiel

GN 251-M8-40-BK

1 d₁

2 l₁

3 Form