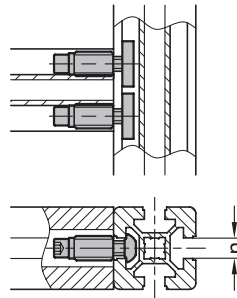


Montage



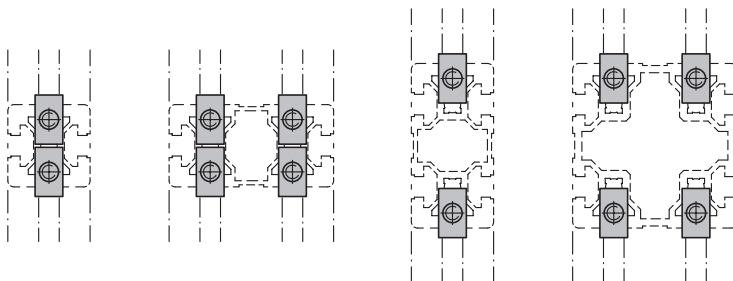
2 Profiltyp

- L leicht
- S schwer

3 Kennzeichen

- R rechteckige Verbindung

Verwendung



1

5

n		Gebinde	d ₁ Gewinde selbstformend		d ₂	h	l ₁	l ₂	sw ₁	sw ₂
Profiltyp L	Profiltyp S		Stück	Profiltyp L						
-	8	4	-	S 11	M 6	3,8	32	8	5	T40
10	10	4	S 13	S 12	M 8	3,8	34	9,5	6	T50

Ausführung

- Stahl verzinkt, blau passiviert
- RoHS

4

SZ

Hinweis

Automatikverbinder GN 23b befestigen Aluprofile rechteckig aneinander. Dabei ist keine Bearbeitung des Profils nötig. Die Verbindung lässt sich längs der Nut frei positionieren und verschieben.

Zur Montage wird zunächst die Zylinderschraube längs der Nut eingesetzt und dann die Gewindebuchse, leicht geschmiert, eingedreht. Dabei ist eine geringfügige Gratbildung möglich. Automatikverbinder werden paarweise gegenüberliegend eingesetzt. Beim Einsatz von Flächenelementen in der Nut müssen diese entsprechend ausgespart werden.

Automatikverbinder werden in Gebinden geliefert. Die jeweils enthaltene Stückzahl geht aus der Tabelle hervor.

siehe auch...

- Aluprofile GN 10b (Profiltyp leicht) → Seite QVX
- Aluprofile GN 10b (Profiltyp schwer) → Seite QVX

Bestellbeispiel

GN 23b-8 S-R-SZ-4

1	n
2	Profiltyp
3	Kennzeichen
4	Werkstoff / Oberfläche
5	Gebinde



Montagehinweise

