



elesa
Original design RE.C7-C.

2 Lagerart

G Gleitlager

3 Form (Gehäuse)

B Bockrolle

L Lenkrolle mit Anschraubplatte

LF Lenkrolle mit Anschraubplatte, mit Feststeller

R Lenkrolle mit Rückenloch

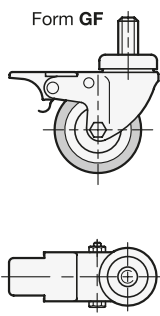
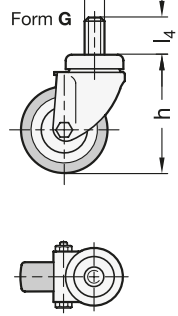
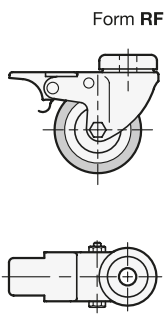
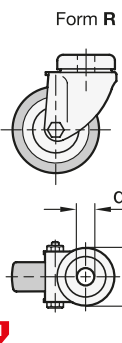
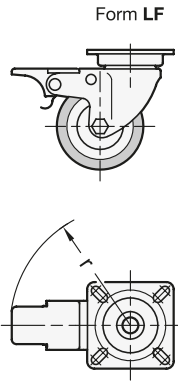
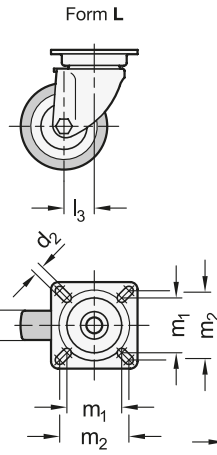
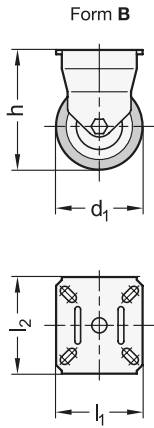
RF Lenkrolle mit Rückenloch, mit Feststeller

G Lenkrolle mit Gewindestift

GF Lenkrolle mit Gewindestift, mit Feststeller

4 Kennzeichen

L leichte Ausführung



d ₁ Rad-Ø	b	d ₂	d ₃	d ₄	d ₅	h	l ₁	l ₂	l ₃	l ₄	m ₁	m ₂	r	max. dynamische Traglast in N				
40	18	5	M 8	10	35	59	48	42	42	24	15	27	30	33	78	300		
50	18	6	M 8	10	35	66	55	55	55	24	15	38,5	38,5	44	44	78	350	
60	24	6	M 12	12	42	82	60	60	67	60	21	25	38,5	38,5	47	48	83	500
80	24	6	M 12	12	42	104	60	60	67	60	30	25	38,5	38,5	47	48	91	550

Ausführung

Laufbelag

Gummi, Naturkautschuk (NR)

- grau
- abriebfest
- Härte 80 Shore A

Radkörper

Kunststoff, Polypropylen (PP)

Fadenschutz

- Polyamid (PA) bei d₁ = 40
- Stahl bei d₁ > 40

Gehäuse

Stahlblech, verzinkt

ST

Drehkranz Lenkrolle

zweifache Kugellagerung, fettgeschmiert

Einsatztemperatur -5 °C bis +40 °C

RoHS

Technische Informationen

Seite

Einsatzbedingungen von Rädern und Rollen QVX

Technische Hinweise zu Rädern und Rollen QVX

Kunststoff-Eigenschaften QVX

Apparaterollen GN 22870 werden in industriellen und öffentlichen Innenbereichen beispielweise zum Verschieben von leichten Aufbauten und Geräten eingesetzt.

Der Laufbelag der Räder bewirkt einen geringen Rollwiderstand bei hoher Elastizität. Er zeichnet sich durch einen bodenschonenden Lauf und gute Hindernisüberwindung aus.

Der integrierte Fadenschutz verhindert ein Umwickeln der Radachse durch Fäden und schützt die Lagerung vor Schmutz.

Hinweise

GN 22870 Räder (ohne Gehäuse)

Seite

QVX

GN 22870 Apparaterollen (Doppelrollen Ausführung)

QVX

GN 22872 Transportrollen (Laufbelag thermoplastisches Elastomer)

QVX

GN 22880 Apparaterollen (Laufbelag Polyurethan, Radkörper Polyamid)

QVX

Bestellbeispiel

1	d ₁
2	Lagerart
3	Form (Gehäuse)
4	Kennzeichen
5	Werkstoff (Gehäuse)

GN 22870-50-G-LF-L-ST