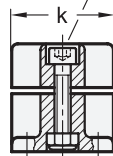
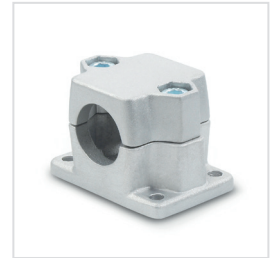
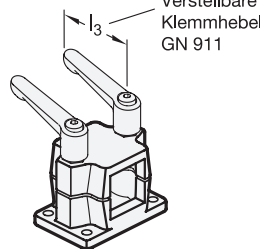
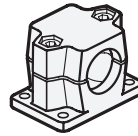


Zylinderschraube



Sechskantmutter



2 Kennziffer

2 mit 2 Edelstahl-Zylinderschrauben DIN 912

1

1

d ₁ Bohrung	s Vierkant	d ₂	k Klemm- länge	l ₁	l ₂	m	t	x ₁	x ₂	y ₁	y ₂	z Schraub- stellen	Zubehör empf. Klemmhebel GN 911 für z	l ₃
B 20	V 20	6,5	50	53	68	30	7	50	35	75	60	M8-35	63	78
B 25	V 25	6,5	50	53	68	30	7	50	35	75	60	M8-35	63	78
B 30	V 30	6,5	50	53	68	30	7	50	35	75	60	M8-35	63	78
B 40	V 40	11	76	81,5	98	46,5	14	76	50	115	90	M10-60	78	92
B 42	-	11	76	81,5	98	46,5	14	76	50	115	90	M10-60	78	92
B 45	V 45	11	76	81,5	98	46,5	14	76	50	115	90	M10-60	78	92
B 48	-	11	76	81,5	98	46,5	14	76	50	115	90	M10-60	78	92
B 50	V 50	11	76	81,5	98	46,5	14	76	50	115	90	M10-60	78	92

Ausführung

- Aluminium
 - kunststoffbeschichtet
 - schwarz, RAL 9005, strukturmatt ● **SW**
 - blank, matt gestrahlt ○ **BL**
- Zylinderschrauben DIN 912
Edelstahl, nichtrostend 1.4301
- Sechskantmuttern DIN 985
Edelstahl, nichtrostend 1.4301
selbstsichernd durch Polyamidring
- Edelstahl-Eigenschaften → Seite 2166
- RoHS

Zubehör

- Verstellbare Klemmhebel GN 911
→ Seite 1784

3

Hinweis

Die Klemmbohrung der Flansch-Klemmverbinder GN 147 ist unbearbeitet und für Konstruktionsrohre GN 990 bzw. DIN 2391, DIN 2395 und DIN 2462 ausgelegt.

Die Vierkant-Ausführungen sind auch zur Verwendung an **Profilsystemen** geeignet.

An den Schraubstellen z verkleinern die Zylinderschrauben den Bohrungsquerschnitt zum Klemmen.

Wenn werkzeuglos geklemmt werden soll, können die Zylinderschrauben, durch die in der Tabelle als Zubehör angegebenen verstellbaren Klemmhebel GN 911 ersetzt werden.

siehe auch...

- Produktfamilie Normelemente für Profilsysteme → Seite 18
- Konstruktionsrohre GN 990 → Seite 1835
- Verfahrsschlitten GN 147.1 (für Lineareinheiten) → Seite 1980

Bestellbeispiel

GN 147-B25-2-SW

1 d₁ (s)

2 Kennziffer

3 Oberfläche