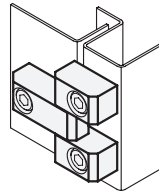
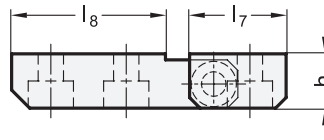
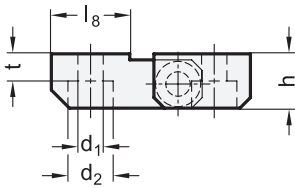


3 Form

A Befestigung von der Vorderseite



1 2

$l_1$	$l_2$	$b$	$d_1$	$d_2$	$d_3$ Stift	$h$	$l_3$	$l_4$ max.	$l_5$	$l_6$ max.	$l_7$	$l_8$	$m_1$	$m_2$	$m_3$	$t$
66	55	18	8,4	15	8	18	24	42	12	29	32	26	41	37	-	9
91	55	18	8,4	15	8	18	24	67	12	29	32	51	41	37	25	9

Ausführung

- Stahl verzinkt, blau passiviert
- Stift Messing, vernickelt
- Scheibe Messing, vernickelt
- Angaben zur Belastbarkeit → Seite 2121
- RoHS

4

ST

Hinweis

Scharniere GN 129.3 werden für außen mit dem Rahmen flächengleiche, aufliegende Türen eingesetzt und sind im montierten Zustand nicht aushängbar.

Die Befestigung der Scharniere erfolgt per Zylinderschrauben DIN 912. So können am Gehäuse bzw. an der Tür beliebige Wandstärken über vorhandene Gewinde oder mittels Durchgangsbohrungen realisiert werden.

siehe auch...

- Zusammenstellung der Scharniere-Bauarten → Seite 1284 ff.
- Scharniere GN 129 → Seite 1326

Bestellbeispiel

GN 129.3-66-55-A-ST

- 1  $l_1$
- 2  $l_2$
- 3 Form
- 4 Werkstoff

3.1  
3.2  
3.3  
3.4  
3.5  
3.6  
3.7  
3.8  
3.9

