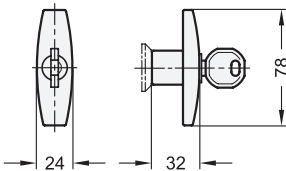
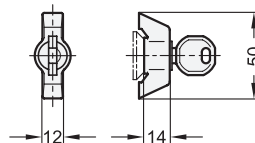


Form SCT / SUT



Form SCK / SUK



- 1 Form**
- SC** mit Schlüssel (Schließung einheitlich)
 - SU** mit Schlüssel (Schließung unterschiedlich)
 - SCK** mit Knebel (Schließung einheitlich)
 - SUK** mit Knebel (Schließung unterschiedlich)
 - SCT** mit T-Griff (Schließung einheitlich)
 - SUT** mit T-Griff (Schließung unterschiedlich)

- 3 Ausführung Haken**
- H1** Schwenkradius R=28

- 5 Kennziffer**
- 1** ohne Gegenhalter
 - 2** mit Gegenhalter

2

Hakenabstand A	d		h	
	Form SC, SU	Form SCK, SUK, SCT, SUT	Form SC, SU	Form SCK, SUK, SCT, SUT
18	28	32	4	6

* Abmessungen des Gegenhalters → Seite 1249

Ausführung

- Verschlussgehäuse
Zink-Druckguss
- Gehäusebund verchromt —
- Gehäusebund kunststoffbeschichtet
schwarz, RAL 9005, strukturmatt ● **SW**
- Sonstige Teile
Stahl verzinkt, blau passiviert
- Schlüssel
Neusilber mit Kunststoffgriff
- Knebelgriff / T-Griff
Kunststoff (Polyamid PA)
schwarz, matt
- *Kunststoff-Eigenschaften* → Seite 2158
- **RoHS**

Auf Anfrage

- Hakenverriegelungen mit anderem Hakenabstand A
- Haken mit anderem Schwenkradius R

Hinweis

Hakenverriegelungen GN 115.8 mit Haken und Gegenhalter werden vorwiegend bei Schiebetüren und Klappen eingesetzt. Die Verriegelung erfolgt radial zur Drehachse, wodurch sich vielfältige Anwendungsmöglichkeiten ergeben.

Die Verriegelungen werden jeweils mit 2 Schlüsseln sowie lose beigelegtem Haken geliefert. Der Schlüssel kann in beiden Endstellungen abgezogen werden.

Bei den Formen mit einheitlicher Schließung kann jedes Schloss mit demselben Schlüssel geöffnet werden. Bei den Formen mit unterschiedlicher Schließung gib es mehr als 200 verschiedene Schlossvarianten, deren Schlüssel durch Nummern gekennzeichnet sind.

siehe auch...

- *Konstruktions- und Montagehinweise* → Seite 1249
- *Zusammenstellung der Verriegelungen-Bauarten* → Seite 1196 ff.
- *Hakenverriegelungen GN 115.8 (Betätigung mit Bedienelement)* → Seite 1248

Bestellbeispiel

1	Form
2	Hakenabstand A
3	Ausführung Haken
4	Oberfläche (Gehäusebund)
5	Kennziffer

GN 115.8-SC-18-H1-SW-1

3.1
3.2
3.3
3.4
3.5
3.6
3.7
3.8
3.9