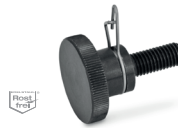




GN 420 → Seite 636



GN 421 → Seite 637
 GN 421.10 → Seite 638
 GN 421.11 → Seite 639
 GN 421.12 → Seite 639

DIN 464 → Seite 647
M6 ... M10DIN 466 → Seite 646
M6 ... M12

GN 534 → Seite 622



GN 534 → Seite 623



GN 633 → Seite 608
 GN 633.1 → Seite 609



GN 634 → Seite 606
 GN 634.1 → Seite 606



GN 5334* → Seite 574
 GN 5334.4 → Seite 575



GN 5334* → Seite 575
 GN 5334.4 → Seite 575



GN 5337.2 → Seite 560
 GN 5337.7 → Seite QVX
 Gr. 32 ... 63



GN 5337.2 → Seite 561
 GN 5337.7 → Seite QVX
 Gr. 32 ... 63



GN 5337.4 → Seite 564



GN 5337.4 → Seite 565



DIN 6335
 → Seite 582 / 586
 KT / AL
 Gr. 32 ... 63



GN 6335.4 → Seite 587
 GN 6335.5 → Seite 587
 Form ST



DIN 6336**
 → Seite 540 / 544
 KT / AL
 Gr. 25 ... 63



GN 6336.4**
 → Seite 545
 GN 6336.5
 → Seite 545
 Form ST
 Gr. 25 ... 63



GN 6336.10 → Seite 548
 GN 6336.11 → Seite 549
 GN 6336.12 → Seite 549



GN 6336.3 → Seite 550

* siehe auch GN 5334.13 (mit montierter Verliersicherung) → Seite 576

** siehe auch GN 6336.13 (mit montierter Verliersicherung) → Seite 551



Ausführung

Einstich für Ringösen und Ringösen GN 111.6 (Edelstahl) gemäß Normblatt → Seite 1179

Hinweis

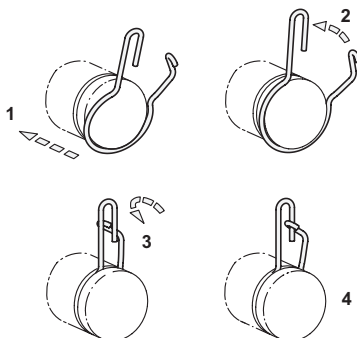
Die aufgeführten Normen können standardmäßig mit Verliersicherung GN 111.7, mittels Einstich und Ringöse, geliefert werden.

Die Ringösen werden unmontiert geliefert.

Kugellketten GN 111 / GN 111.5 bzw. Halteseile GN 111.2 / GN 111.4 sind getrennt zu bestellen.

siehe auch

- Sterngriffe GN 6336.13 (mit montierter Verliersicherung) → Seite 551
- Kugellketten GN 111 → Seite 1174
- Edelstahl-Kugellketten GN 111.5 → Seite 1174
- Edelstahl-Halteseile GN 111.2 → Seite 1176
- Spiral-Halteseile GN 111.4 → Seite 1175



<p>Bestellbeispiel</p> <p>GN 111.7</p>	<p>Rändelschraube GN 421-M5-20 mit Verliersicherung GN 111.7</p>
--	---

